

平成28年秋季特別展・白山開山千三百年記念イベント

福井の仏像 白山を仰ぐ 人々と仏たち

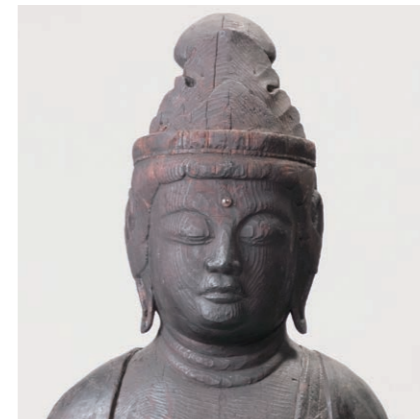
- 主催／福井市立郷土歴史博物館
- 会場／企画展示室
- 会期／平成28年10月14日(金)～11月23日(水・祝)

冬から春にかけて、福井平野からはその東方に神々しく輝く白山を見ることができます。はるか昔よりこの地に住む人々から仰がれてきた霊峰白山は、仏教が伝来し広まっていくにしたがって仏が住まう浄土と考えられるようになり、白山を遥拝することのできる地には寺院が開かれ白山信仰の拠点となっていきました。福井平野とその周辺の里山ではこのような信仰環境の中で造られた仏像が、戦乱や廃仏の危機をのりこえて今なお篤く敬われ、人々の信心のよりどころとなっています。

本展では、泰澄大師が白山を開山したとされる養老元年から平成29年で1300年になるのを記念し、白山遥拝の地や文殊山・日野山など在地の霊山周辺に祀られる仏像を一堂に展示し、この地における人々の信仰の歴史を紹介していきます。



聖観音立像 越前市荒谷観音堂



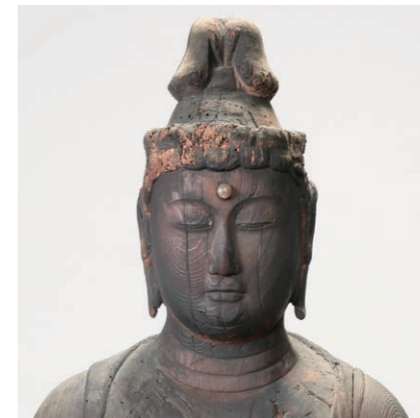
聖観音立像 坂井市三国町西光寺



千手観音立像 越前市余川神明神社



薬師如来立像 福井市高尾薬師神社



聖観音立像 福井市西光寺



広目天像 福井市二上観音堂



聖観音坐像 越前市味真野神社



聖観音立像 越前市領家八幡神社



聖観音立像 坂井市三国町円海寺

| No. | 指定 | 名称 | 員数 | 像高 | 制作年代 | 所在地 |
|-----|----|---------|----|-------|-----------|-----------|
| 1 | □ | 大日如来坐像 | 一軀 | 一五九・六 | 平安時代 十二世紀 | 滝波五智如来堂 |
| 2 | □ | 薬師如来坐像 | 一軀 | 九〇・四 | 平安時代 十二世紀 | 福井市滝波町 |
| 3 | □ | 宝生如来坐像 | 一軀 | 九一・五 | 平安時代 十一世紀 | 福井市滝波町 |
| 4 | □ | 阿弥陀如来坐像 | 一軀 | 九七・〇 | 平安時代 十一世紀 | 福井市滝波町 |
| 5 | □ | 釈迦如来坐像 | 一軀 | 八七・三 | 平安時代 十一世紀 | 福井市滝波町 |
| 6 | □ | 大日如来坐像 | 一軀 | 五九・五 | 平安時代 十一世紀 | 福井市浜北山町 |
| 7 | △ | 薬師如来立像 | 一軀 | 一〇九・〇 | 平安時代 十二世紀 | 福井市高尾町 |
| 8 | △ | 薬師如来坐像 | 一軀 | 八三・五 | 平安時代 十二世紀 | 福井市帆谷町 |
| 9 | □ | 薬師如来坐像 | 一軀 | 七三・九 | 平安時代 十二世紀 | 福井市国山町 |
| 10 | □ | 聖観音立像 | 一軀 | 一〇四・〇 | 平安時代 十世紀 | 鯖江市川島町 |
| 11 | □ | 聖観音立像 | 一軀 | 一四六・六 | 平安時代 十世紀 | 福井市左内町 |
| 12 | □ | 聖観音立像 | 一軀 | 一〇二・四 | 平安時代 十一世紀 | 坂井市三国町南本町 |
| 13 | △ | 聖観音立像 | 一軀 | 一五二・五 | 平安時代 十一世紀 | 福井市飯塚町 |
| 14 | △ | 聖観音立像 | 一軀 | 一六三・五 | 平安時代 十一世紀 | 越前市領家町 |
| 15 | □ | 聖観音立像 | 一軀 | 九〇・五 | 平安時代 十二世紀 | 永平寺町松岡春日 |
| 16 | □ | 聖観音立像 | 一軀 | 一〇二・〇 | 平安時代 十二世紀 | 坂井市三国町新保 |
| 17 | □ | 聖観音立像 | 一軀 | 一七〇・〇 | 平安時代 十二世紀 | 越前市荒谷町 |
| 18 | △ | 聖観音坐像 | 一軀 | 九五・五 | 平安時代 十二世紀 | 越前市池泉町 |
| 19 | □ | 十一面観音立像 | 一軀 | 一〇二・七 | 平安時代 十世紀 | 福井市照手 |
| 20 | □ | 十一面観音立像 | 一軀 | 一六七・一 | 平安時代 十一世紀 | 越前市東庄境町 |
| 21 | □ | 十一面観音立像 | 一軀 | 一〇七・〇 | 平安時代 十二世紀 | 坂井市内寺院 |
| 22 | □ | 十一面観音坐像 | 一軀 | 三二・一 | 平安時代 十二世紀 | 越前町内寺院 |
| 23 | △ | 多聞天像 | 一軀 | 一八七・〇 | 平安時代 九世紀 | 二上観音堂 |
| 24 | △ | 多聞天像 | 一軀 | 一三八・五 | 平安時代 十世紀 | 二上観音堂 |
| 25 | △ | 広目天像 | 一軀 | 一四三・六 | 平安時代 十世紀 | 二上観音堂 |
| 26 | △ | 千手観音立像 | 一軀 | 二二八・八 | 平安時代 十世紀 | 神明神社 |
| 27 | △ | 虚空蔵菩薩坐像 | 一軀 | 一三九・五 | 平安時代 十二世紀 | 安泰寺 |
| 28 | ◎ | 菩薩形坐像 | 一軀 | 二二五・〇 | 平安時代 十二世紀 | 八坂神社 |
| 29 | ◎ | 文殊菩薩坐像 | 一軀 | 一四五・五 | 平安時代 十一世紀 | 大安禪寺 |
| 30 | □ | 勢至菩薩立像 | 一軀 | 一〇三・四 | 鎌倉時代 十三世紀 | 原勢至堂 |
| 31 | △ | 多聞天像 | 一軀 | 九六・五 | 平安時代 十一世紀 | 越前市不老町 |
| 32 | △ | 持国天像 | 一軀 | 一〇一・〇 | 平安時代 十一世紀 | 越前市不老町 |
| 33 | □ | 僧形神像 | 一軀 | 四六・一 | 平安時代 十世紀 | 泰澄寺(当館保管) |
| 34 | □ | 十一面女神像 | 一軀 | 六二・八 | 平安時代 十二世紀 | 八坂神社 |

※指定の記号は◎が重要文化財、□が福井県指定文化財、△が各市町村指定文化財を表します。

関連行事

ギャラリートーク

(担当学芸員による展示解説)

- 日時：毎週水曜日と10月15日(土) 10月29日(土) 11月12日(土) 11月19日(土) 14時より約40分間
- 会場：特別展会場

連続見どころ講座

「福井の仏像入門」全5回

- 日時：10月14日(金)「仏像の基礎知識」 10月21日(金)「福井の薬師如来像」 10月28日(金)「福井の観音菩薩像」 11月4日(金)「神社に祀られる仏像」 11月11日(金)「泰澄大師と仏像」 14時～15時半
- 会場：講堂
- 講師：藤川明宏(当館学芸員)
- 定員：80名(聴講無料・当日会場受付) 14時より約40分間

ワークショップ

「はんこで再現!仏像のすがた」

仏像はんこをおしてオリジナルポストカードを作りながら、仏像のすがたについて学びましょう。

- 日時：11月13日(日) 13時30分～、14時～、15時～、15時30分～ 各20分程度
- 会場：講堂
- 定員：各10名 (10月17日から電話または窓口受付、先着順)
- 参加費：100円

