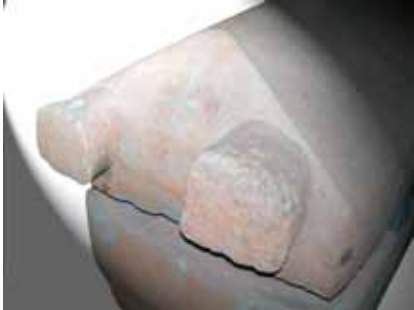




# “石棺” ってなんだろう？



大きな石の箱？がありますね。石棺<sup>せつかん</sup>という、亡<sup>な</sup>くなった人をいれてお墓にほうむるためのいれものです。どんなひみつがかくされているんだろう？



あれれ？両端にでっぱりがあるね。これがついてるのはなんのため？

1. とびでた目玉のつもり
2. ほんとはいらないけどけずるのをわすれた
3. はこぶときに縄をひっかけて動かしやすくする

3



この石棺、ぜんぶ石でできていて、重さが2.3トンもあるんだって！小学生何人分くらい重さかな？（小学生1人：40kgとして考えてみてね）

こたえ **58** 人分くらい

クラスみんなの体重の合計と、どっちが重いかな？



石棺のなかには、いろんなものが入っていたんだね。どんなものが多いかな？ケースの中でみつけたものに印をつけて、グループ分けしてみよう。

- アクセサリ（おしゃれに使った道具） → ○
- おまじないに使った道具 → △
- 鉄でできた工作道具 → □
- 鉄の武器 → =

鏡 ~~剣~~ かぶと くびかざり 弓矢 石の腕輪 たて よろい  
 耳飾り くし 朱（赤い絵具のかたまり） 刀子（ナイフ） やり かんむり  
 貝の腕輪 指輪 やりがんな

ヒント：鏡は、今のわたしたちが使っている使い方とはちがっていたみたいだよ。情報検索「古墳時代のタイムカプセル」を使いながら、かんがえてね。





# なら かんさつ 奈良時代の地図を観察しよう



あすわくんみちもりむらいでんず ならじだい えが  
「足羽郡道守村開田図」は奈良時代（今から約1,200年前）に描かれた絵図です。  
今の地図と比べてみて、どんなちがいがあるでしょう？



絵図の中のたてものを模型にしました。  
ここではなにをしていたんだろう？  
ことばをえらんで、下の文章に空いたマスをうめてね。



この建物は「<sup>しょうしょ</sup>荘所」といって、このあたりの田んぼなどを<sup>かんり</sup>管理する事務所のようなものです。田んぼでとれた **ウ** はこの荘所に集められ、すぐちかくの **イ** で舟にのせられて、奈良の **オ** まで運ばれました。

ア.とうもろこし イ.川 ウ.お米 エ.海 オ.東大寺 カ.平安京



模型になったたてものは、絵図の中のどこにあるかな？  
さがしてみよう。右の写真がヒントだよ。



いまの地図ではどこにあたるかな？下の地図の1～3のうちからえらんでね。

こたえ **3**



絵図の中の地名をさがして、  
今の地図のA～Cのどこにあたるか、考えてみよう。

【黒前山（くるさきやま）】

→ **C**

→今の **足羽** 山

【生江川（いくえがわ）】

→ **B**

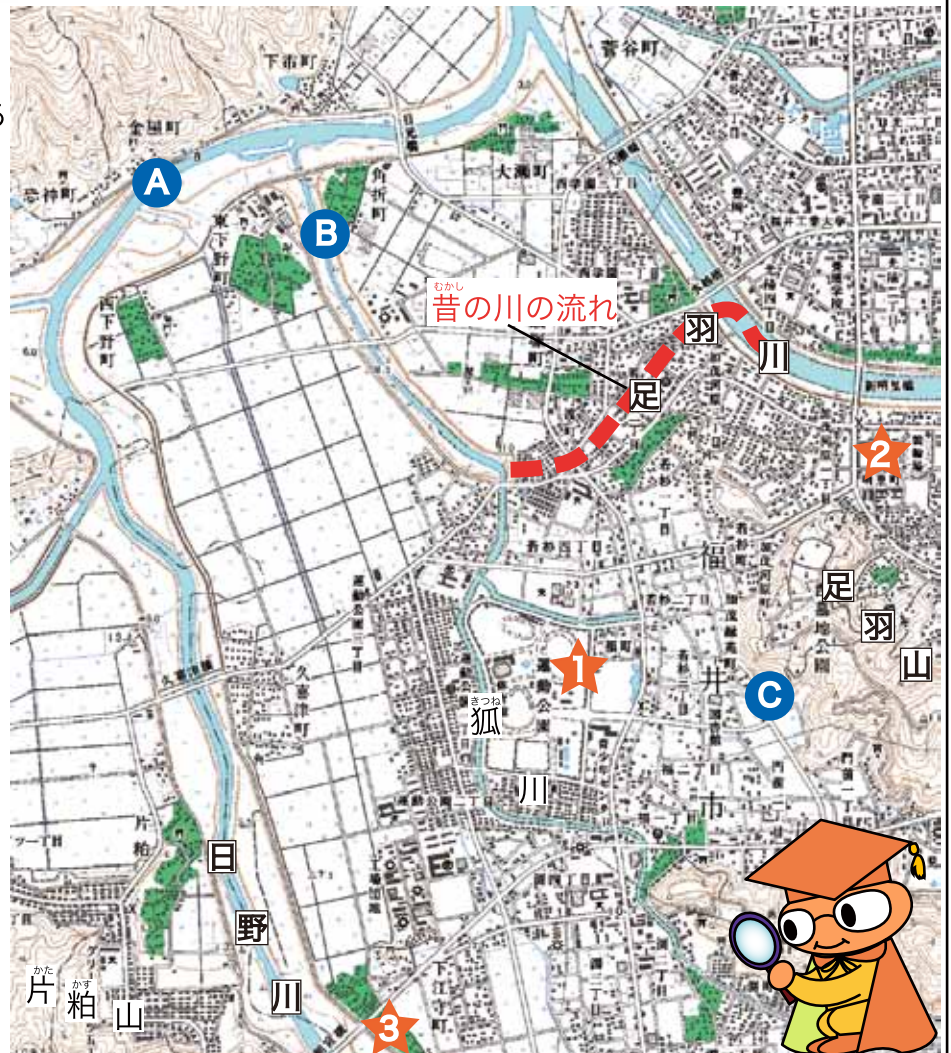
→今の **足羽** 川と

**狐** (きつね) 川

【味間川（あじまがわ）】

→ **A**

→今の **日野** 川





# つくも ばし 九十九橋をたんけん!



つくも ばし  
九十九橋という橋を知っているかな？名前もおもしろいけれど、ほかにもいろいろかわったところがあったみたいだよ。

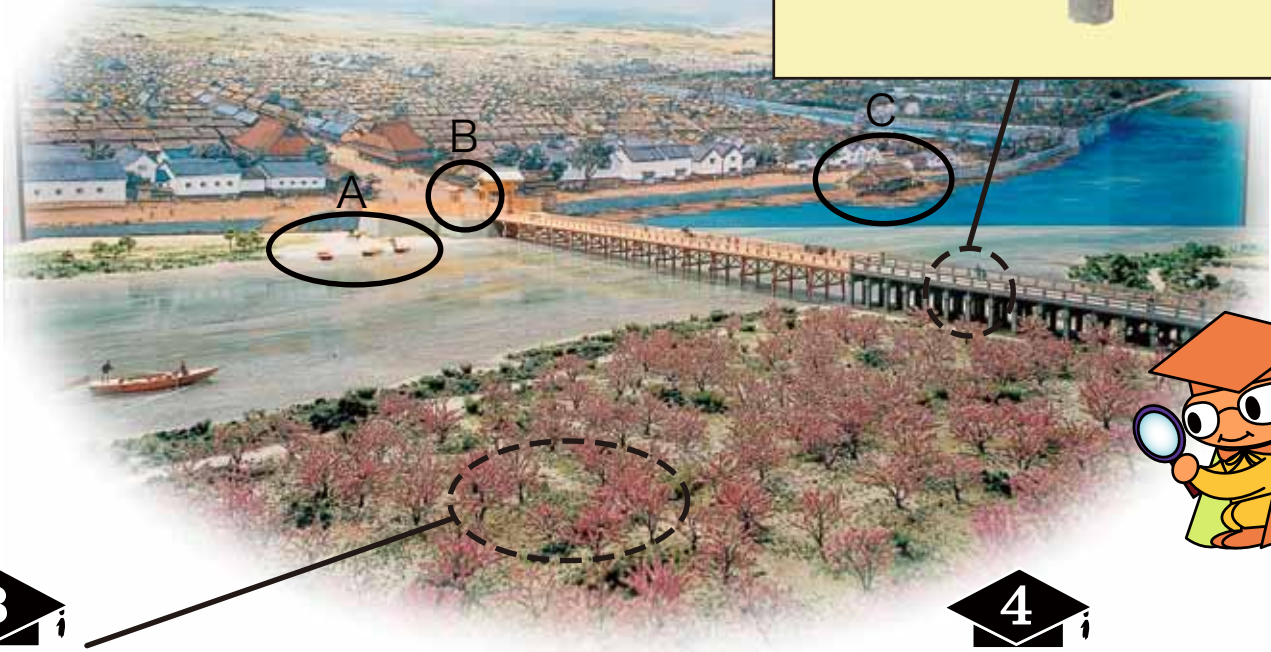
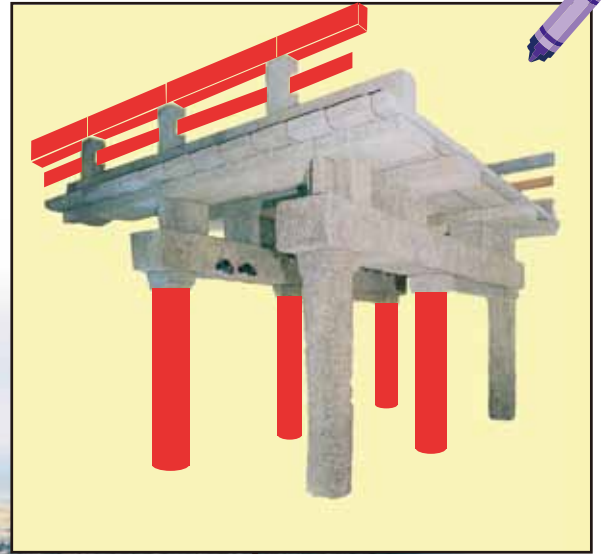
## 1

写真の中のA～Cはどういうところだったのかな？  
下の文章がどここのことを説明しているか、  
しらべて線でむすんでみてね。

- A — 舟つき場。いろんなモノを運んできて、ここでおろしました。
- B X 芝居小屋。見物の人でにぎわっていました。
- C X 高札場。いろんな決まり事がここに掲げられました。

## 2

大きな橋の模型があるね。でも下の写真には抜けている部分があるんだ。ジオラマなどを見ながら、石の九十九橋を完成させよう。



## 3

ピンク色のきれいな花がたくさん咲いているね。  
これは何の花？

1. さくら
2. もも
3. うめ
4. つつじ

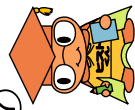
こたえ 2

## 4

石と木、半分ずつでできた九十九橋。どうしてそうなったのか、ここでは3つの説を紹介しています。  
□の中にはいることばをさがそう。

- (日) イ のとき、木の部分を壊して カ するため。
- (月) ウ とき、橋脚の間を エ するため。
- (火) ア のとき、木の部分が流れて オ するため。

ヒント：この中からことばをえらんでね \_\_\_\_\_  
ア.洪水 イ.戦争 ウ.川を舟が行き来する エ.舟がとおれるように  
オ.流れてきたごみがつまらないように カ.敵がとおれないように



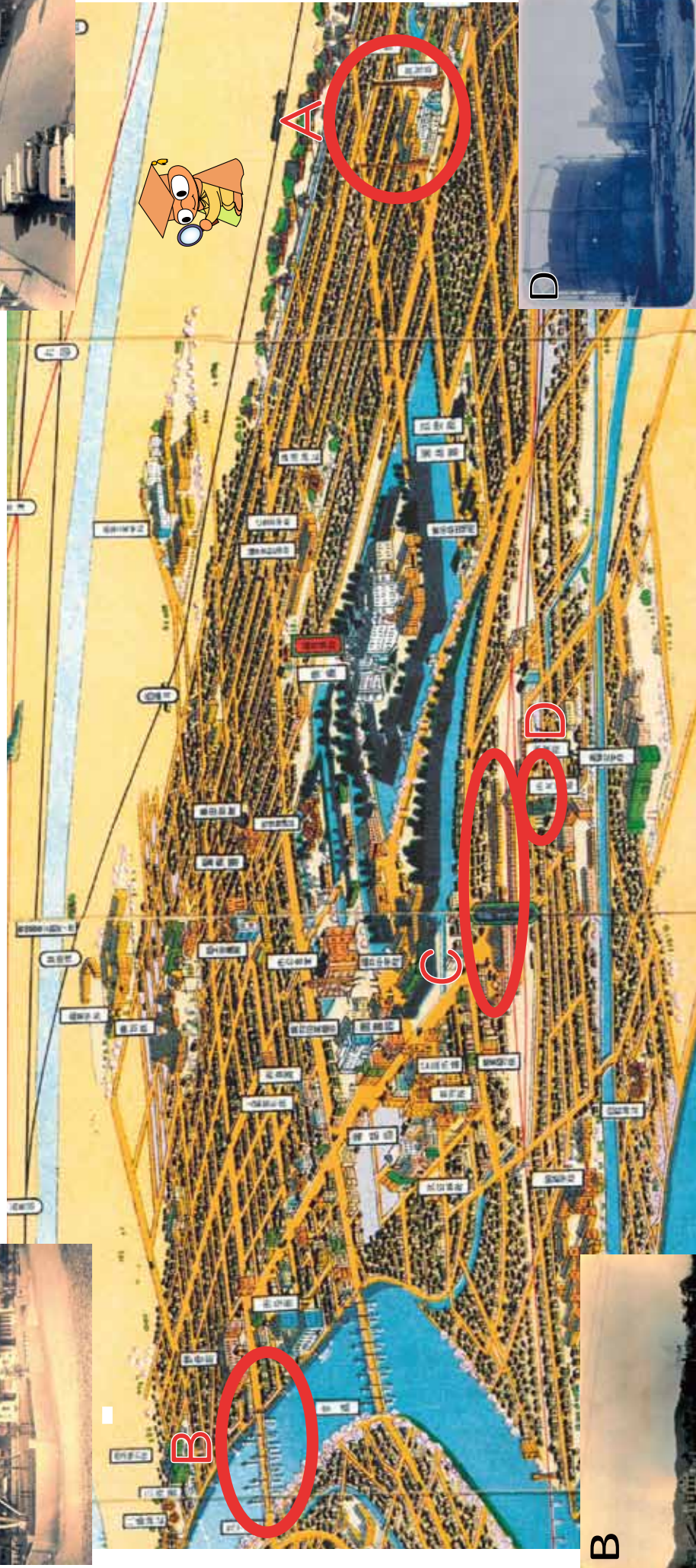
# むかしの街並みにズームイン！



下の絵は、むかしの福井のまちの様子を描いたものなんだ。今とずいぶん様子がちがうね。



**1** 展示室には、この絵と同じ頃の福井にあった、いろんな施設の写真があるよ。  
A～Dはこの絵の中のどのへんにあるかな？さがしてみよう！



**2**

この絵はいつごろの風景か、わかるかな？展示室にある4つの地図と見比べながら、考えよう。

ヒント：町の中心の、昔のお城のお堀の形や、たっている建物をよくみてね。

ア. 明治5年～31年 イ. 明治31年～大正15年 ウ. 大正16年～昭和12年



こたえ