

震 災



**NEGA-POSI  
ALBUM**

NO. 5



葬祭場



葬祭場

① 絞 F E5-1-1 秒  
Focus Second

② 絞 F E5-1-2 秒  
Focus Second

③ 絞 F 秒  
Focus Second



10

也)

④ 絞 F E5-1-3 秒  
Focus Second

⑤ 絞 F E5-1-4 秒  
Focus Second

⑥ 絞 F 秒  
Focus Second



⑦ 絞 F E5-1-5 秒  
Focus Second

⑧ 絞 F E5-1-6 秒  
Focus Second

⑨ 絞 F 秒  
Focus Second



⑩ 絞 F E5-1-7 秒

⑪ 絞 F E5-1-8 秒

⑫ 絞 F 秒



MHK  
前通り



① 絞 F E5-2-9 秒  
Focus Second

② 絞 F E5-2-10 秒  
Focus Second

③ 絞 F 秒  
Focus Second



護岸が崩壊した水路

④ 絞 F E5-2-11 秒  
Focus Second

⑤ 絞 F E5-2-12 秒  
Focus Second

⑥ 絞 F 秒  
Focus Second



高土蔵が倒壊した側道路

⑦ 絞 F E5-2-13 秒  
Focus Second

⑧ 絞 F E5-2-14 秒  
Focus Second

⑨ 絞 F 秒  
Focus Second



駅を南通り  
日之出(仮所)の西側

⑩ 絞 F E5-2-15 秒

⑪ 絞 F E5-2-16 秒

⑫ 絞 F 秒





① 絞 F E5-3-17 秒  
Focus Second

② 絞 F E5-3-18 秒  
Focus Second

③ 絞 F 秒  
Focus Second



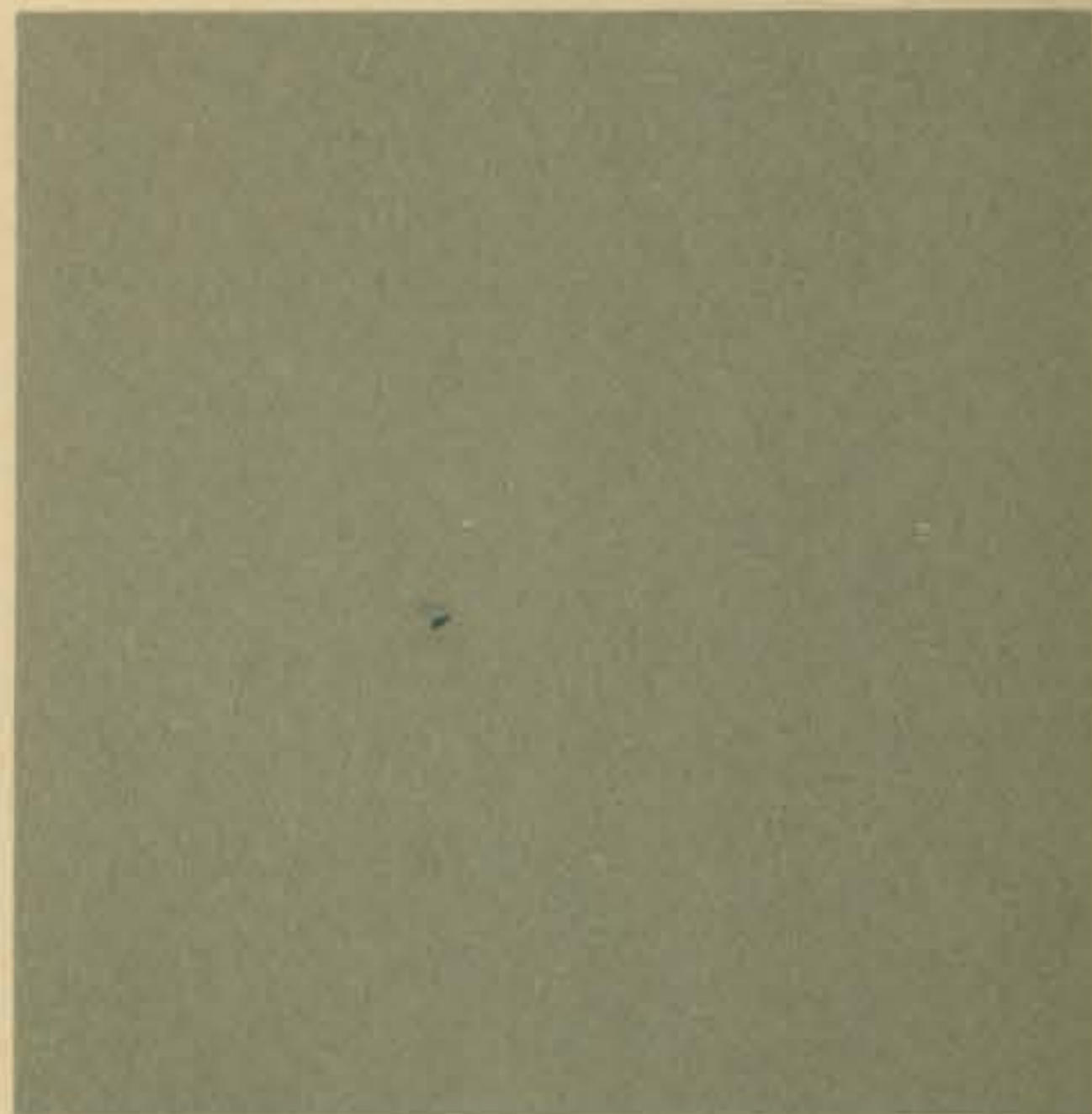
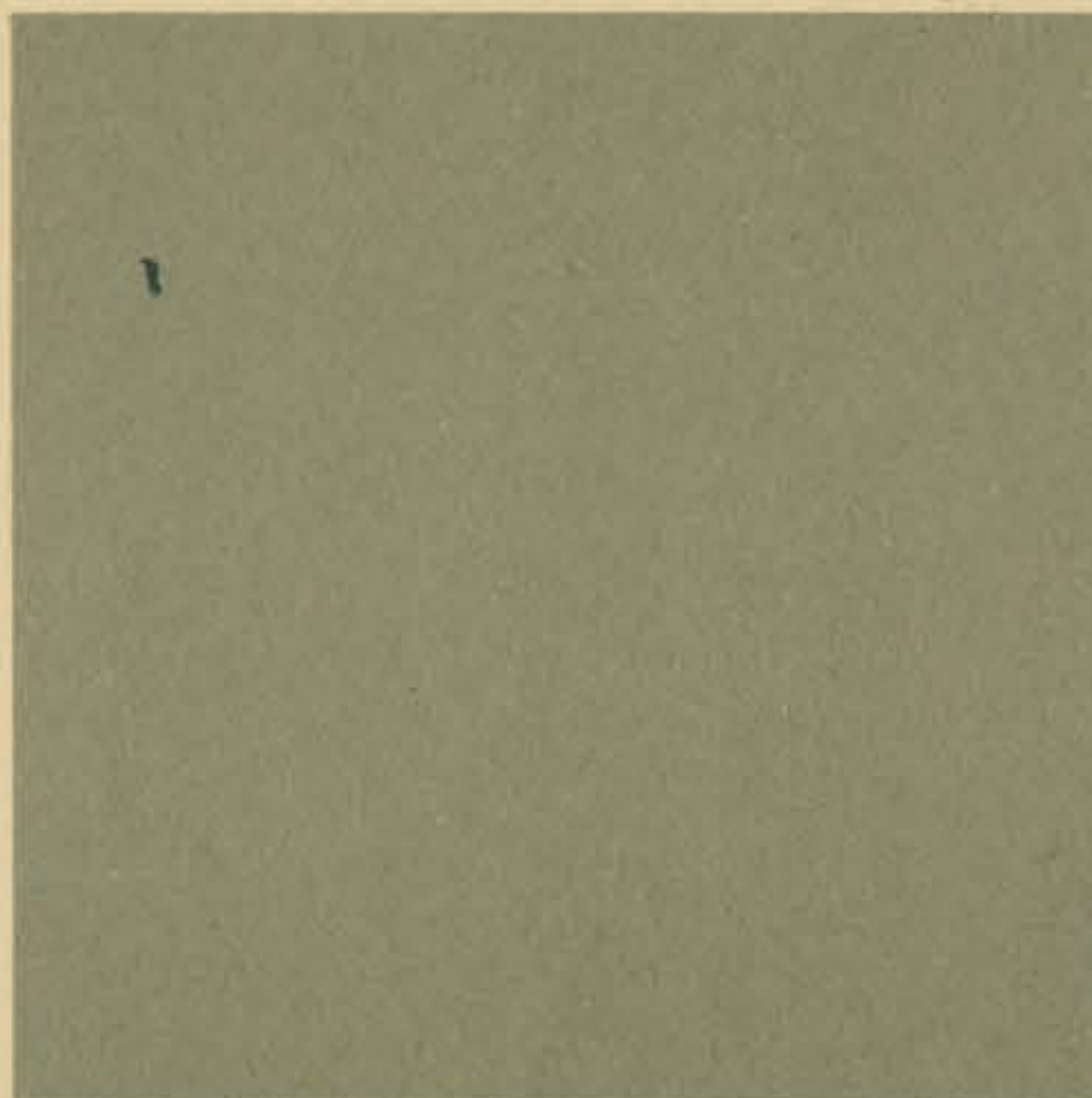
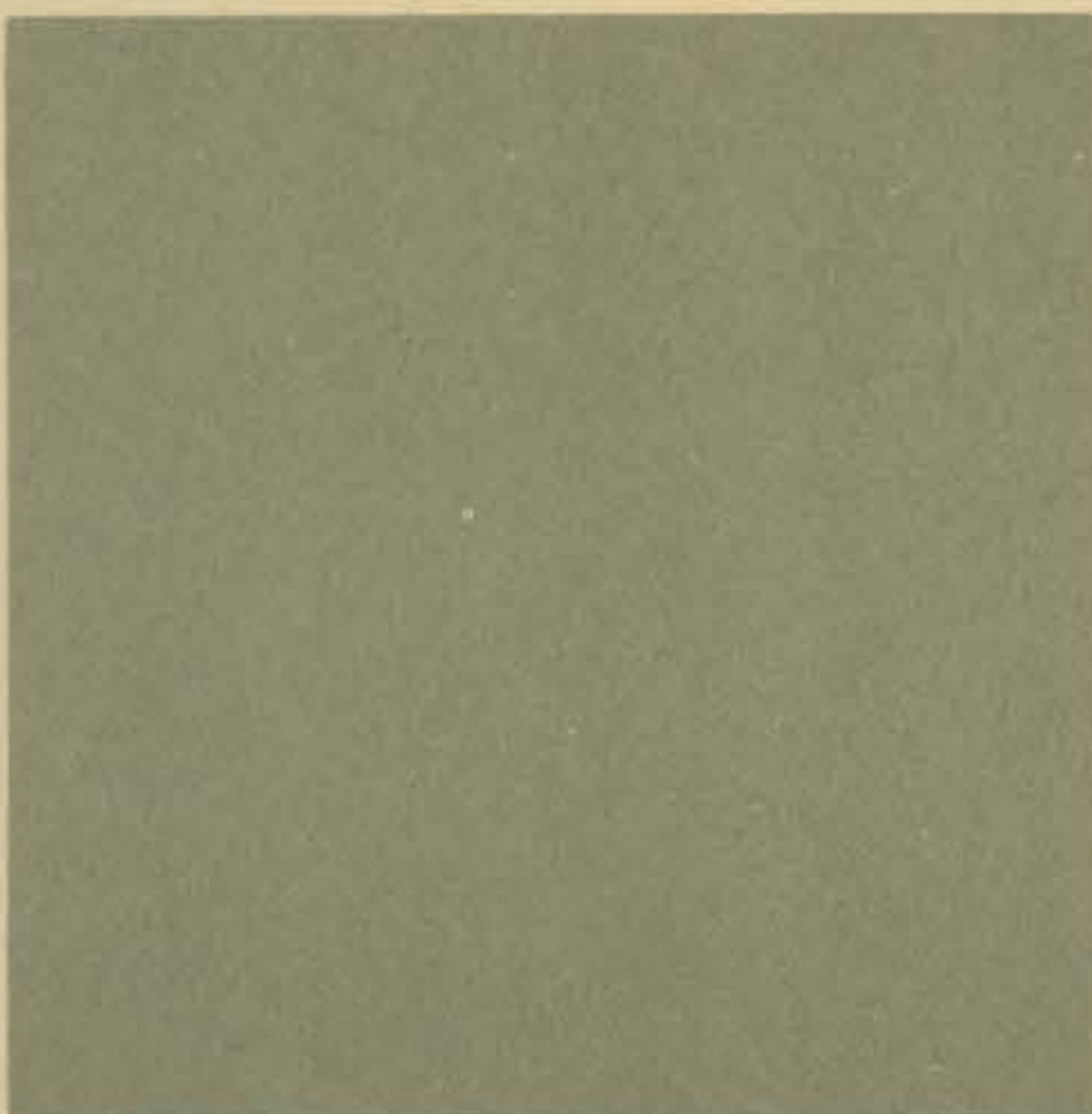
人絹倉庫裏通り

線外町 國鉄景道陸橋

④ 絞 F E5-3-19 秒  
Focus Second

⑤ 絞 F E5-3-20 秒  
Focus Second

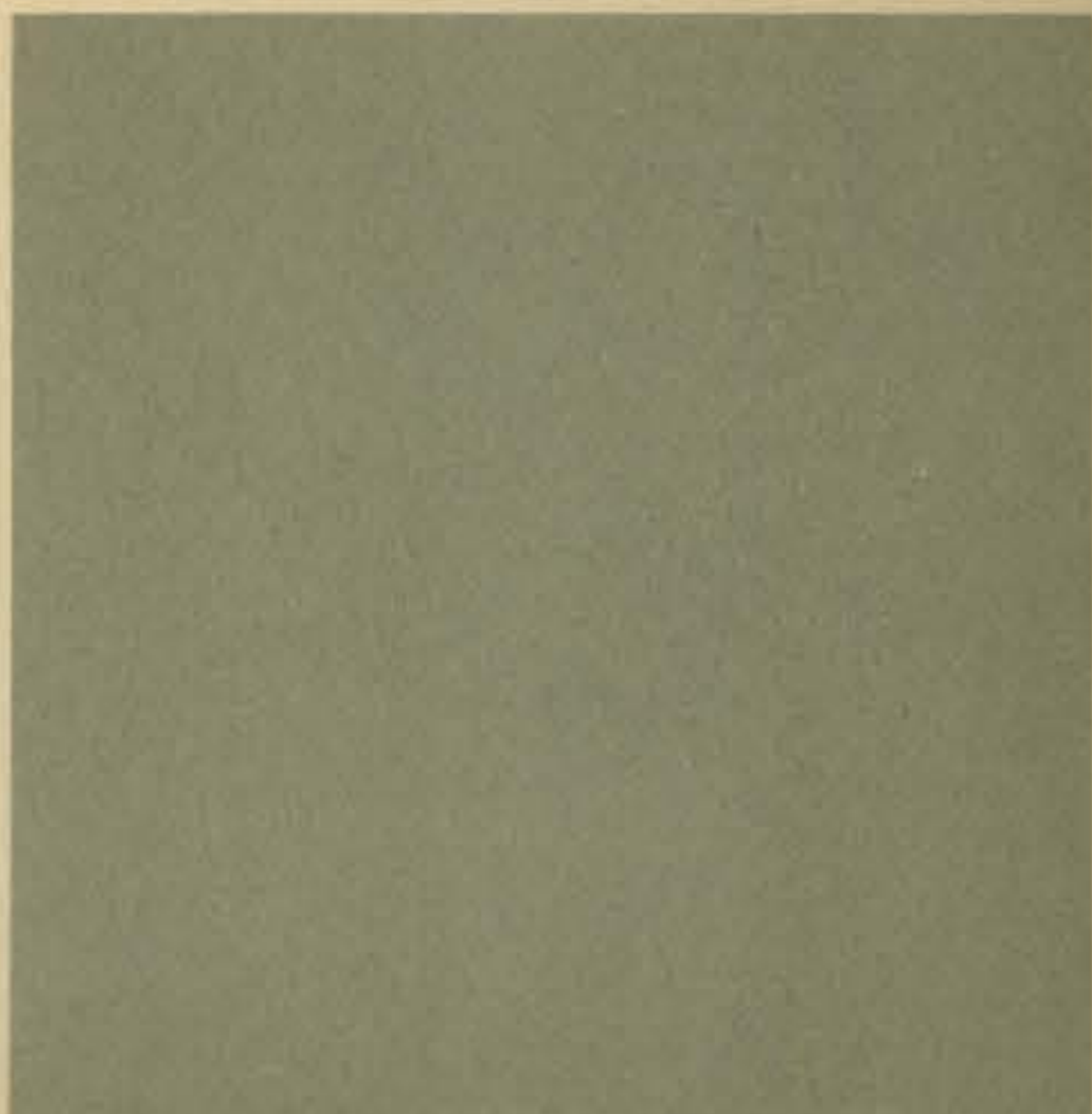
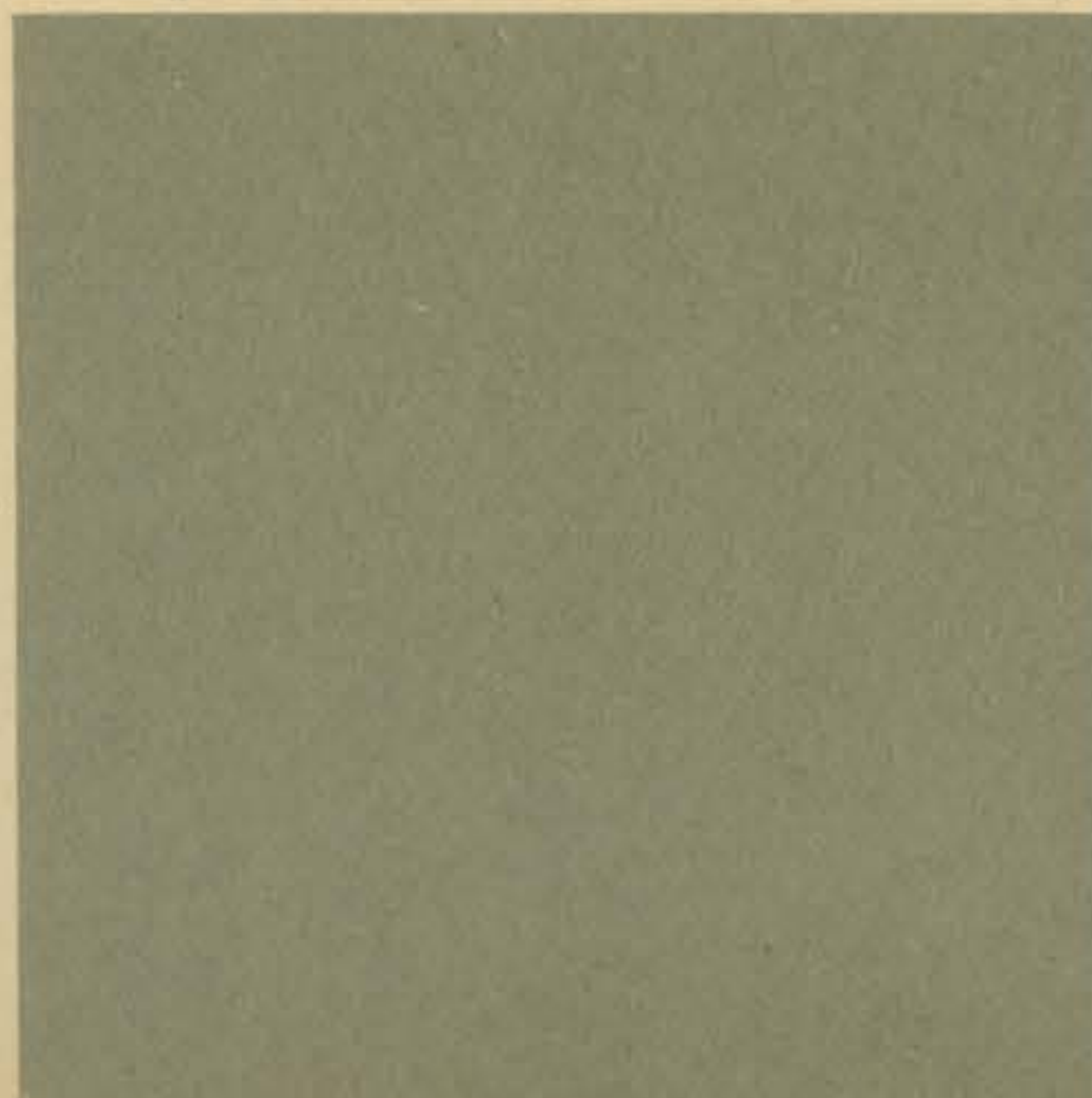
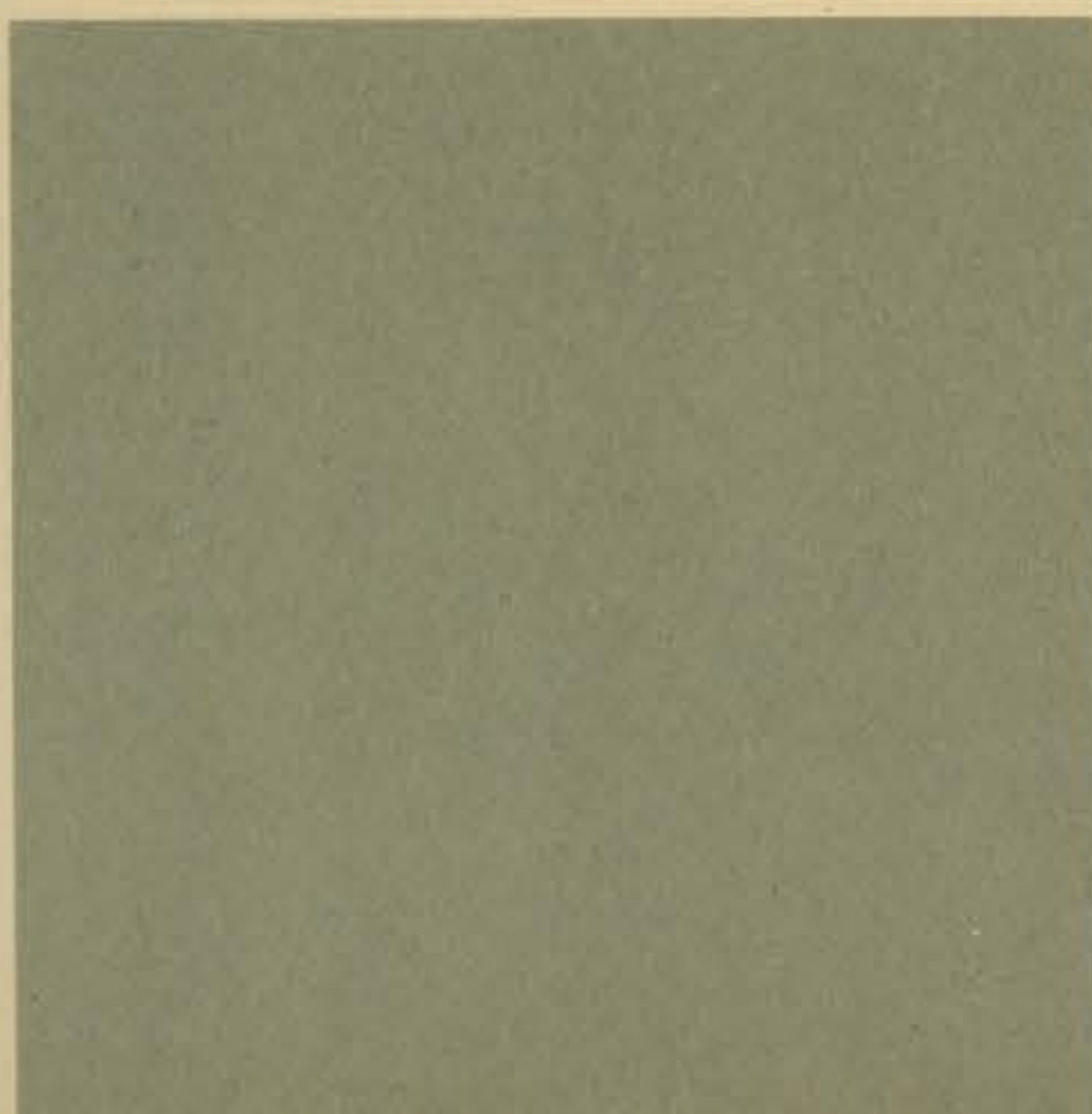
⑥ 絞 F 秒  
Focus Second



⑦ 絞 F 秒  
Focus Second

⑧ 絞 F 秒  
Focus Second

⑨ 絞 F 秒  
Focus Second



⑩ 絞 F 秒

⑪ 絞 F 秒

⑫ 絞 F 秒



震災



水車

① 絞 F E5-4-21 秒  
Focus Second

② 絞 F E5-4-22 秒  
Focus Second

③ 絞 F 秒  
Focus Second

水車



水車

④ 絞 F E5-4-23 秒  
Focus Second

⑤ 絞 F E5-4-24 秒  
Focus Second

⑥ 絞 F 秒  
Focus Second

⑦ 絞 F 秒  
Focus Second

⑧ 絞 F 秒  
Focus Second

⑨ 絞 F 秒  
Focus Second

⑩ 絞 F 秒

⑪ 絞 F 秒

⑫ 絞 F 秒



戦災  
本町通り



震災  
大

① 絞 F E5-5-25 秒  
Focus Second

② 絞 F E5-5-26 秒  
Focus Second

③ 絞 F 秒  
Focus Second

震災  
原町通り



戦災  
照手郵便局前  
柳井原町通り

④ 絞 F E5-5-27 秒  
Focus Second

⑤ 絞 F E5-5-28 秒  
Focus Second

⑥ 絞 F 秒  
Focus Second

震災



戦災  
果方

⑦ 絞 F E5-5-29 秒  
Focus Second

⑧ 絞 F E5-5-30 秒  
Focus Second

⑨ 絞 F 秒  
Focus Second

水害  
23.7.76



戦災  
白鷺協会のビルから北へ  
花巻市

⑩ 絞 F E5-5-31 秒  
Focus Second

⑪ 絞 F E5-5-32 秒  
Focus Second

⑫ 絞 F 秒  
Focus Second



中央公園



戦災復興  
人絹金庫  
月の右に見えろ人絹金庫  
地震により廃墟と化した市中心街

① 絞 F E5-6-33 秒  
Focus Second

② 絞 F E5-6-34 秒  
Focus Second

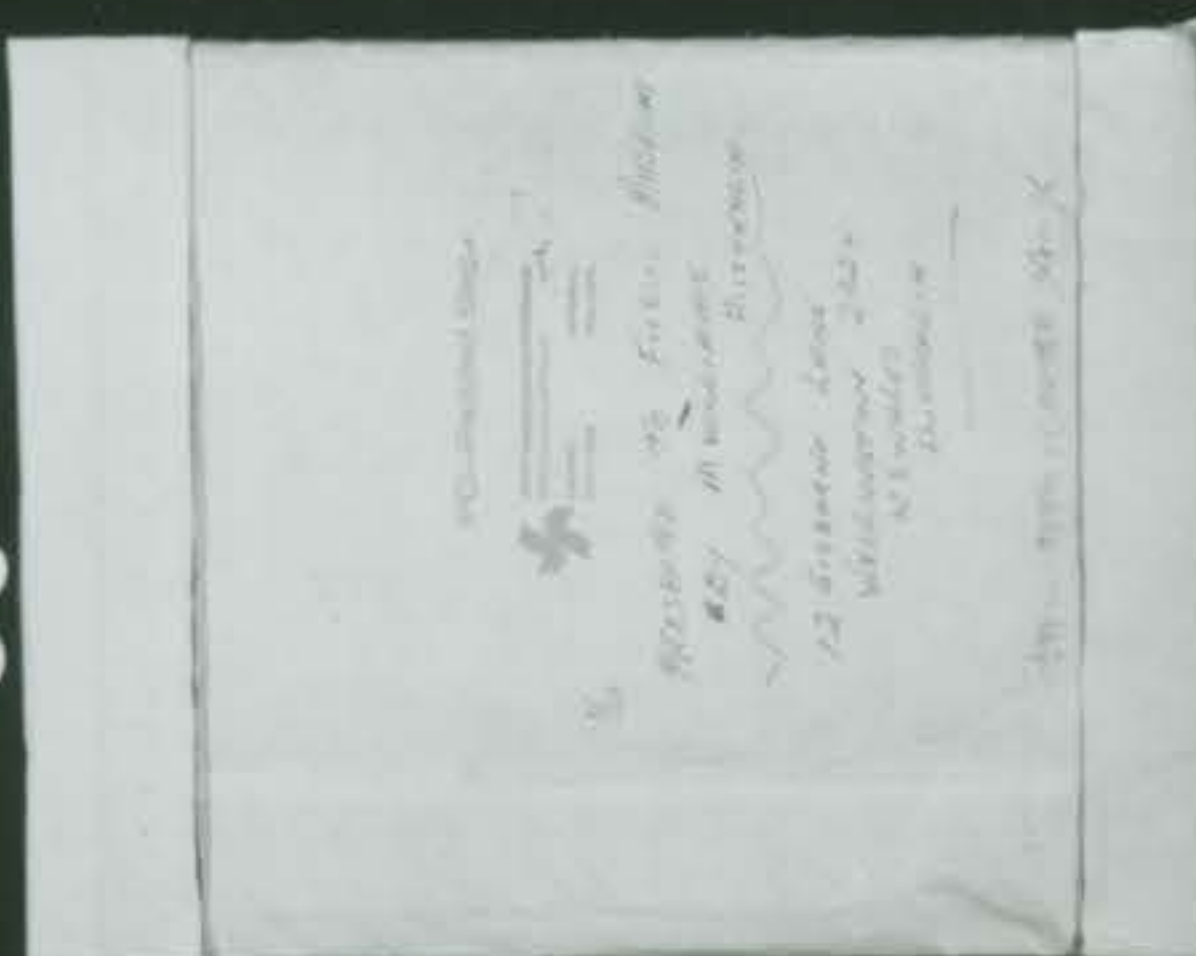
③ 絞 F 秒  
Focus Second



④ 絞 F E5-6-35 秒  
Focus Second

⑤ 絞 F E5-6-36 秒  
Focus Second

⑥ 絞 F 秒  
Focus Second

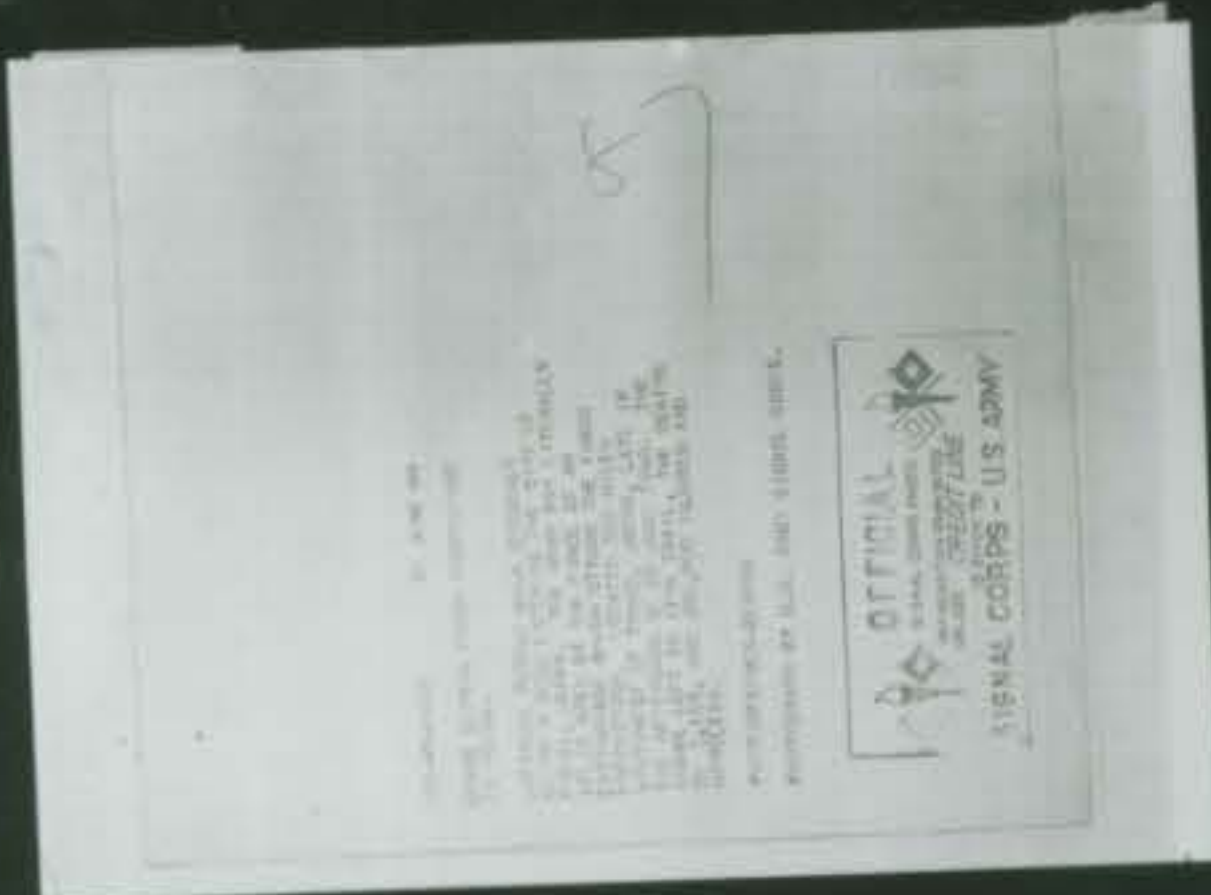


561.5.28 寄贈  
オーストラリア・ニューサウスウェールズ州・ウリム市  
マービン・ウリアム氏(61才)  
撮影:米陸軍通信隊  
523-6-30~7-2  
\*マービン氏の入手経路については不明  
523年同氏が大阪滞在中、米国人兵士  
から もらったものという。

⑦ 絞 F E5-6-37 秒  
Focus Second

⑧ E5-86 絞 38 秒  
Focus Second

⑨ E5-6-39 絞 秒  
Focus Second



⑩ 絞 F E5-6-40 秒

⑪ 絞 F 秒

⑫ E5-6-41 絞 F 秒





① 絞 F 秒  
Focus Second

E5-7-42 絞 F 秒  
Focus Second

③ E5-7-43 絞 F 秒  
Focus Second



④ E5-7-44 絞 F 秒  
Focus Second

⑤ E5-7-45 絞 F 秒  
Focus Second

⑥ E5-7-46 絞 F 秒  
Focus Second



⑦ 絞 F E5-7-47 秒  
Focus Second

⑧ 絞 F E5-7-48 秒  
Focus Second

⑨ 絞 F E5-7-49 秒  
Focus Second



⑩ 絞 F E5-7-49 秒

⑪ 絞 F E5-7-50 秒

⑫ 絞 F 秒





① 絞 F 5-8-51 秒  
Focus Second

② 絞 F 5-8-52 秒  
Focus Second

③ 絞 F 5-8-53 秒  
Focus Second



④ 絞 F 5-8-54 秒  
Focus Second

⑤ 絞 F 5-8-55 秒  
Focus Second

⑥ 絞 F 5-8-56 秒  
Focus Second



⑦ 絞 F 5-8-57 秒  
Focus Second

⑧ 絞 F 5-8-58 秒  
Focus Second

⑨ 絞 F 5-8-59 秒  
Focus Second



⑩ 絞 F 5-8-60 秒  
Focus Second

⑪ 絞 F 5-8-61 秒  
Focus Second

⑫ 絞 F 5-8-62 秒  
Focus Second





E5-19 絞 64 秒  
Focus Second

25 絞 F9-62 秒  
Focus Second

3 E5-9-63 絞 秒  
Focus Second



E54 絞 9 F 64 秒  
Focus Second

E55 絞 9-65 秒  
Focus Second

6 E5 F 9-66 絞 秒  
Focus Second



7 絞 FE5-9-67 絞 秒  
Focus Second

8 絞 F E5-9-68 絞 秒  
Focus Second

9 絞 F 絞 秒  
Focus Second

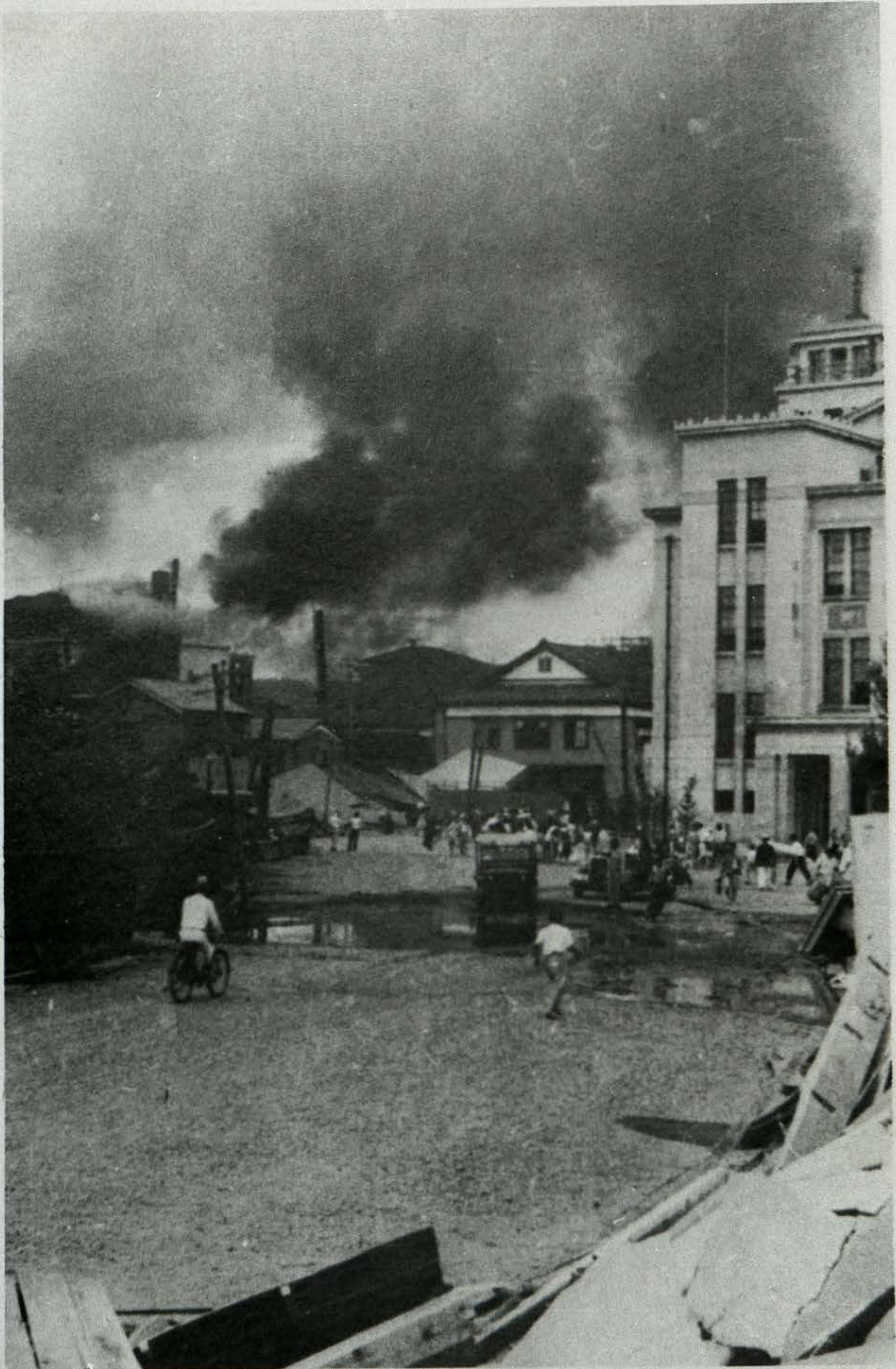


10 絞 F E5-9-69 絞 秒  
Focus Second

11 絞 F E5-9-70 絞 秒  
Focus Second

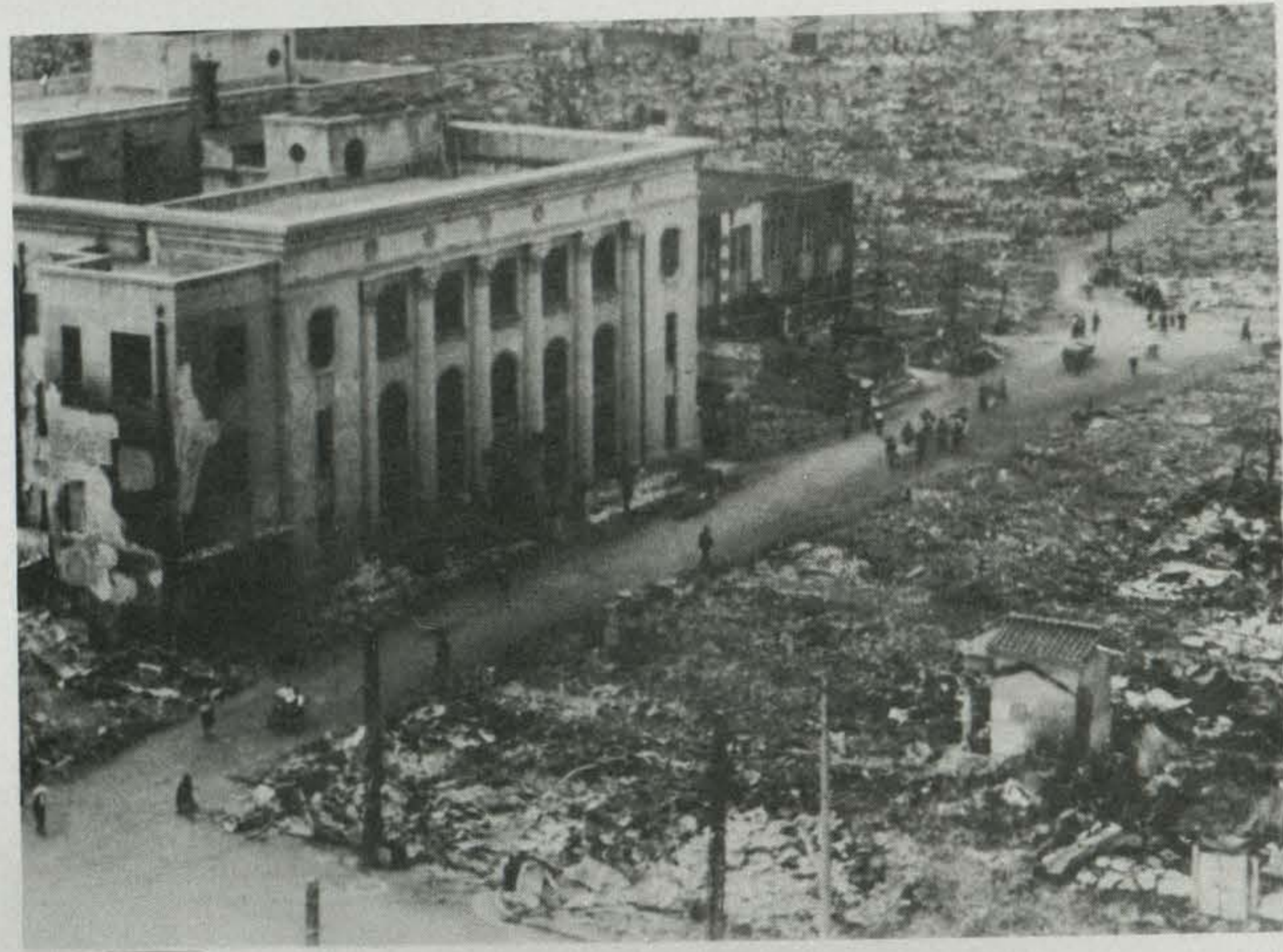
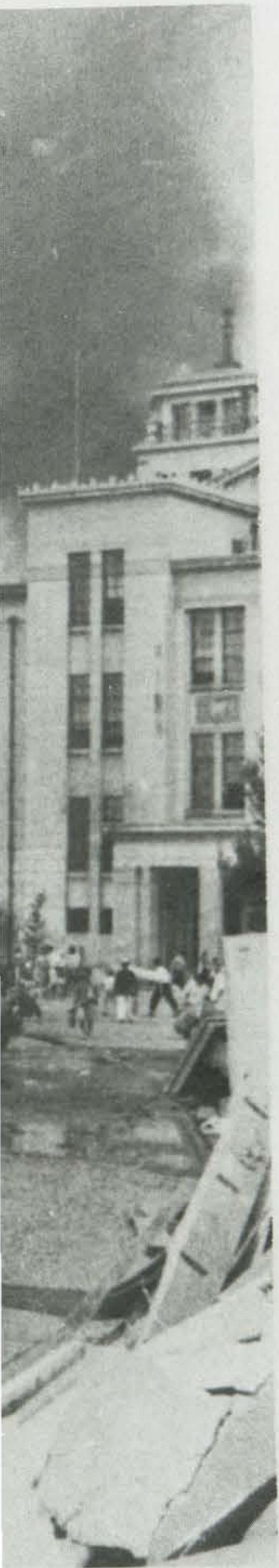
12 絞 F 絞 秒  
Focus Second



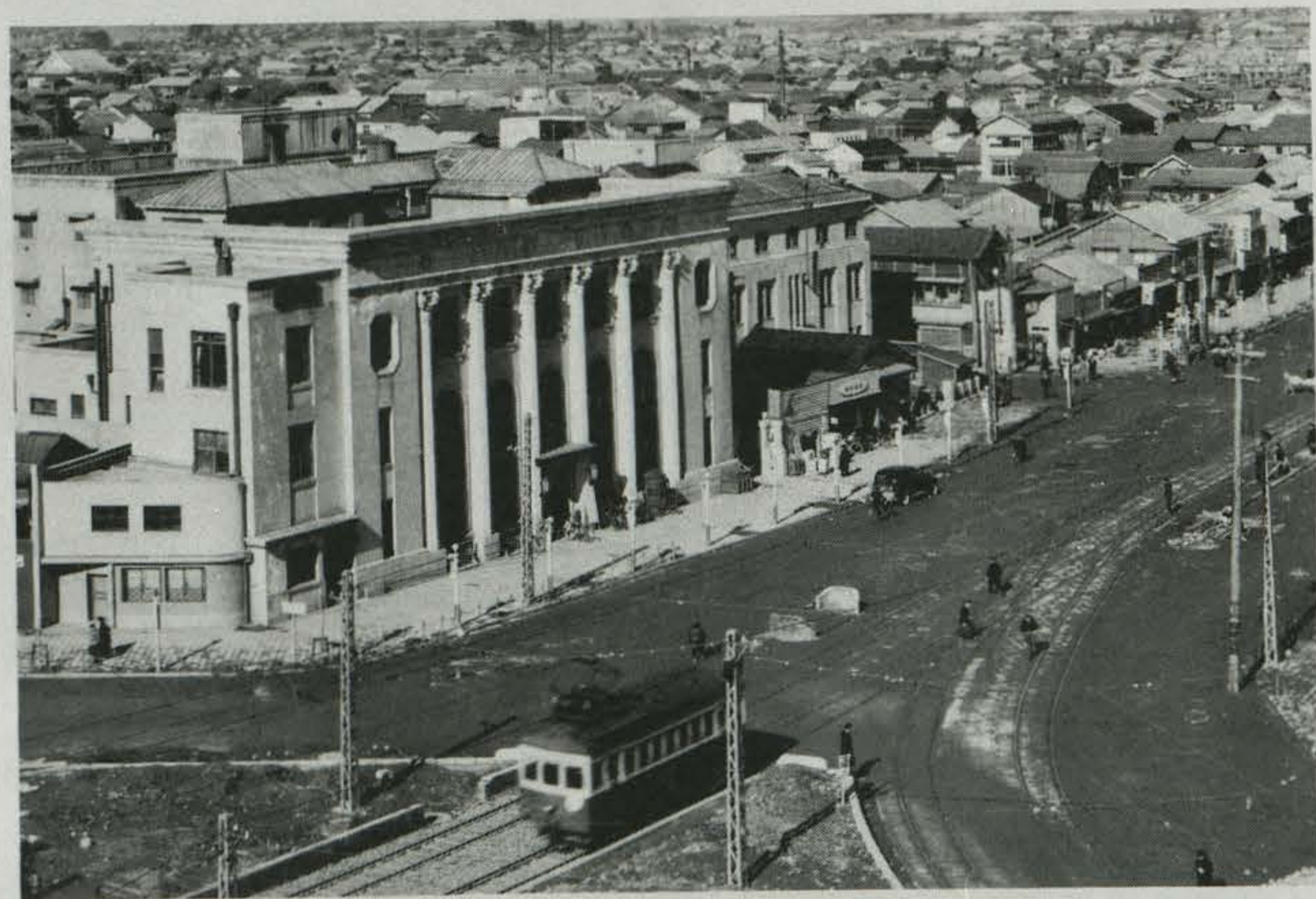


猛火市庁舎に迫る。  
(市長以下必死の防火で延焼をくいとめる)

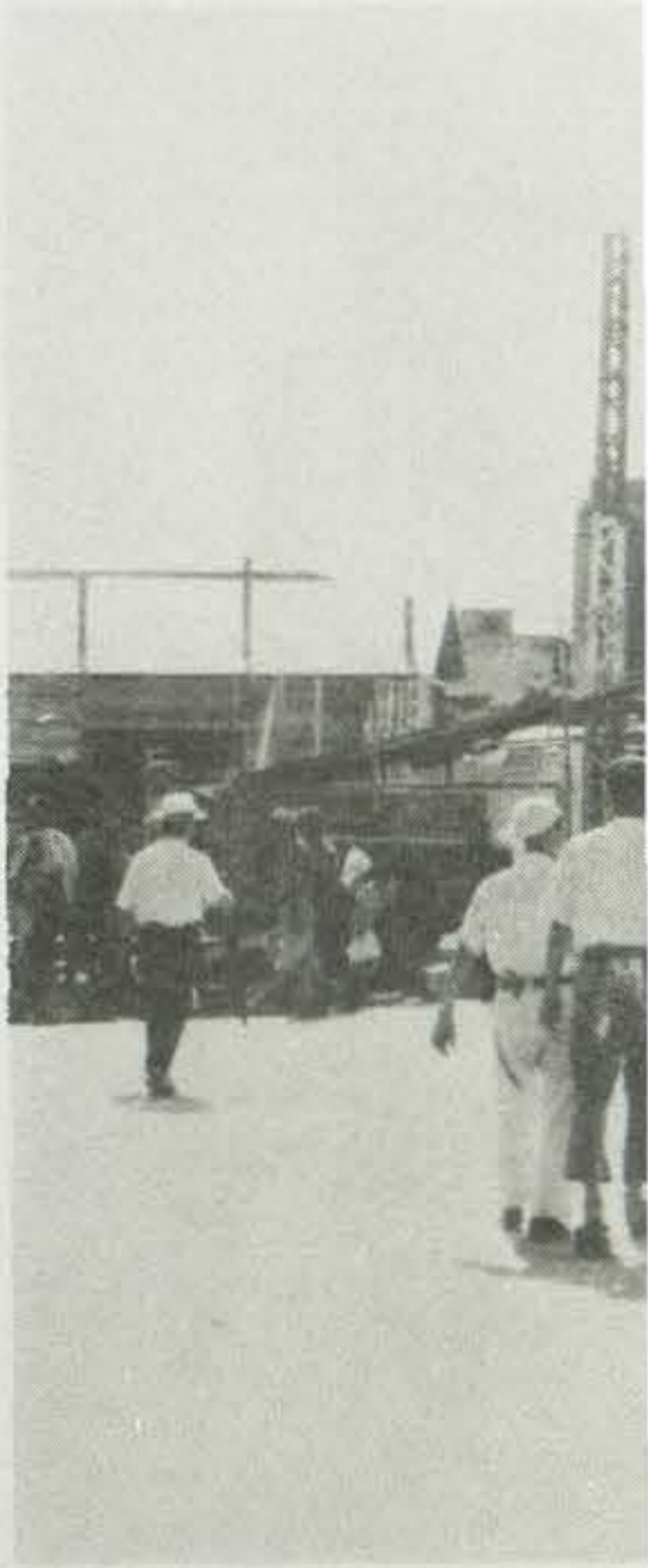




大名町通り (地震直後)



同上 (2年後)







旧駅前通り (地震直後)



同上 (1年後)







旧駅前商店街（地震直後）



同上（2年後）





駅前南通り日の出元町（地震直後）



同上（1年後）





観音町(新福井)踏切附近 (地震直後)



同上 (1年後)

左岸

A1 P1 P2 P3 P4 P5 P6 P7 P8 P9 P10 P11 P12 P13 A2



右岸



左岸



右岸

A1 P1 P2 P3 P4 P5 P6 P7 P8 P9 P10 P11 P12 P13 AZ



左岸



右岸

A1 P1 P2 P3 P4 P5 P6 P7 P8 P9 P10 P11 P12 P13 AZ

