

震災



**NEGA-POSI  
ALBUM**

No. 4

場水ポンプ



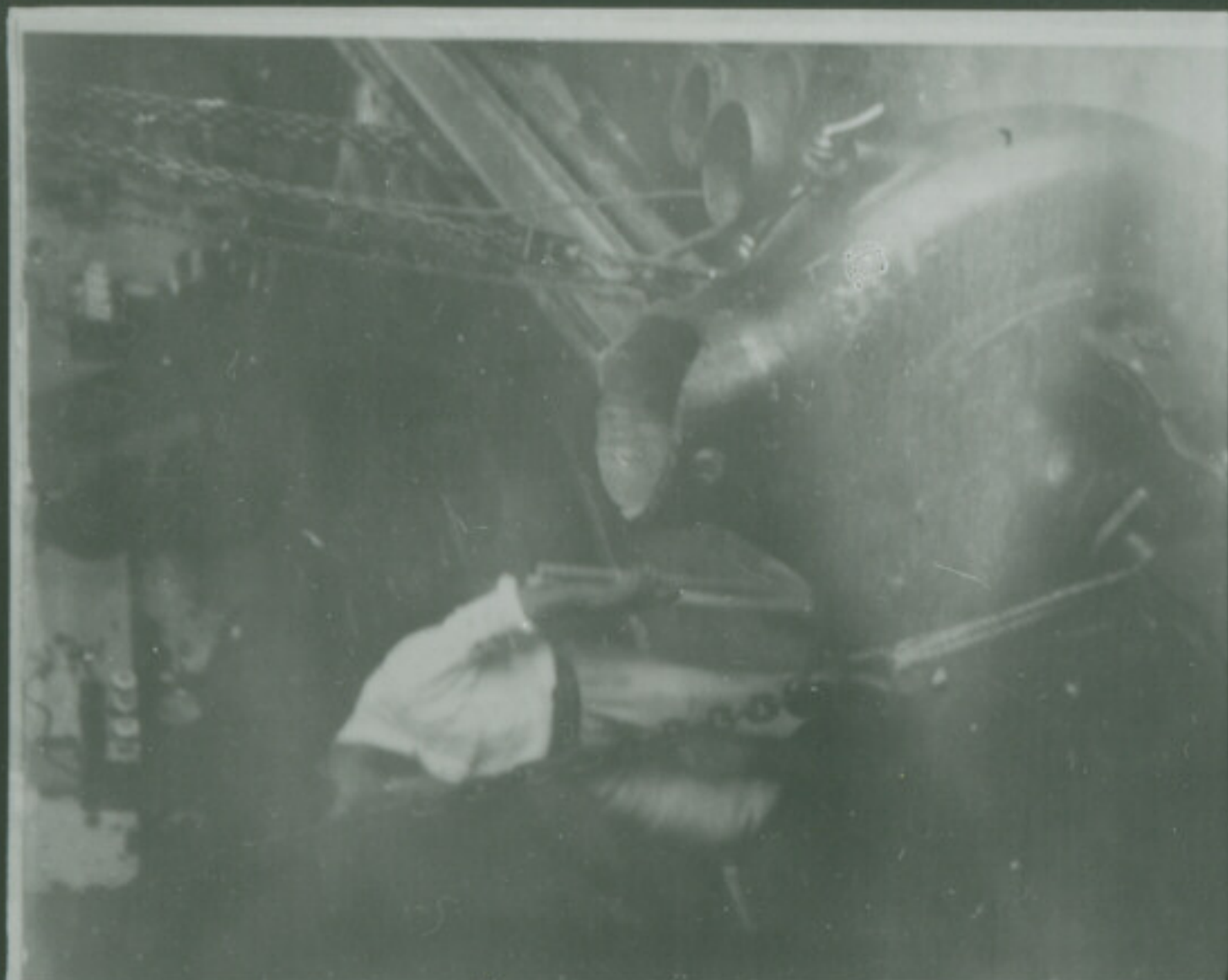
水道  
足洞ポンプ

① 絞 F E4-1-1 秒  
Focus Second

② 絞 F E4-1-2 秒  
Focus Second

③ 絞 F 秒  
Focus Second

送水管破損状況



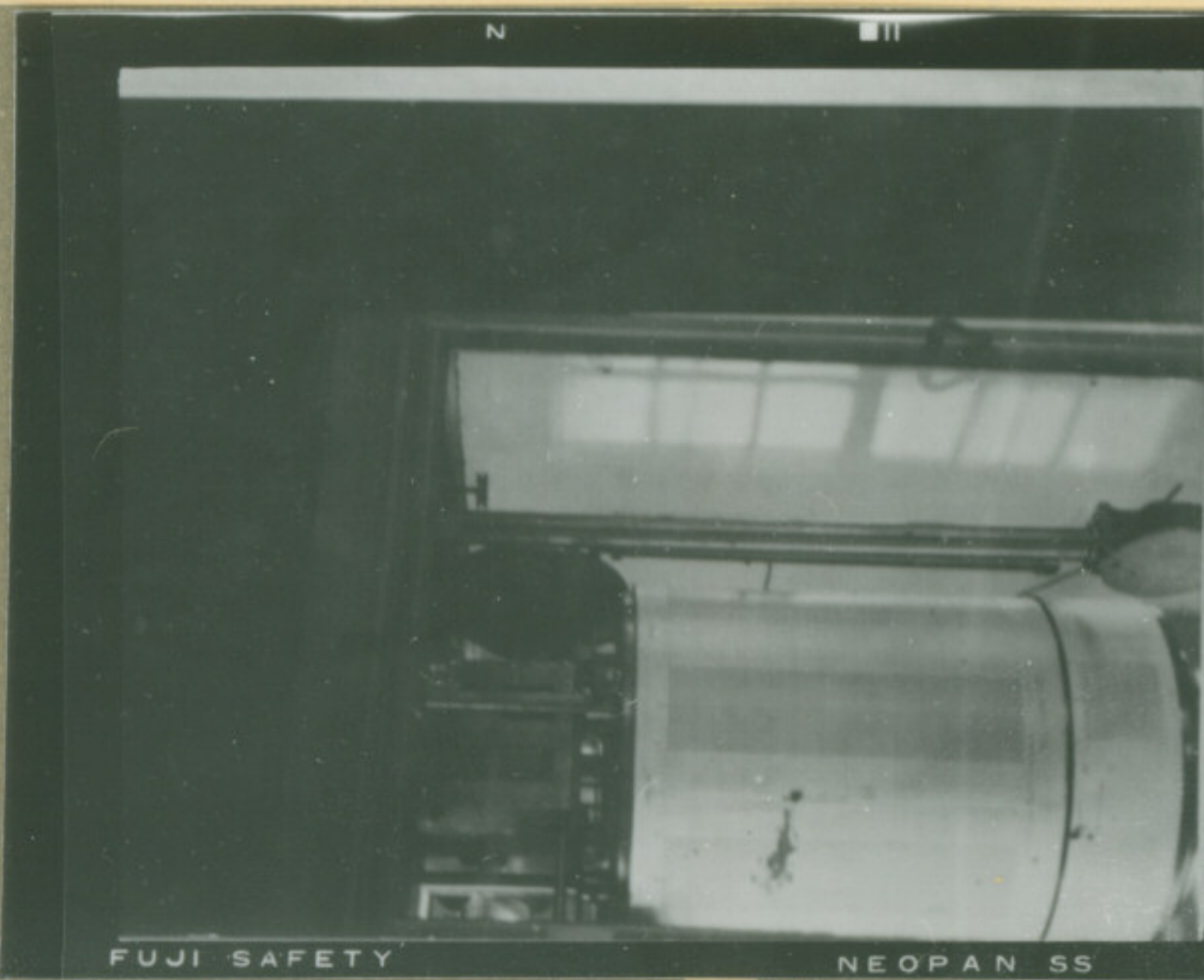
塔水ポンプ

④ 絞 F E4-1-3 秒  
Focus Second

⑤ 絞 F E4-1-4 秒  
Focus Second

⑥ 絞 F 秒  
Focus Second

水道



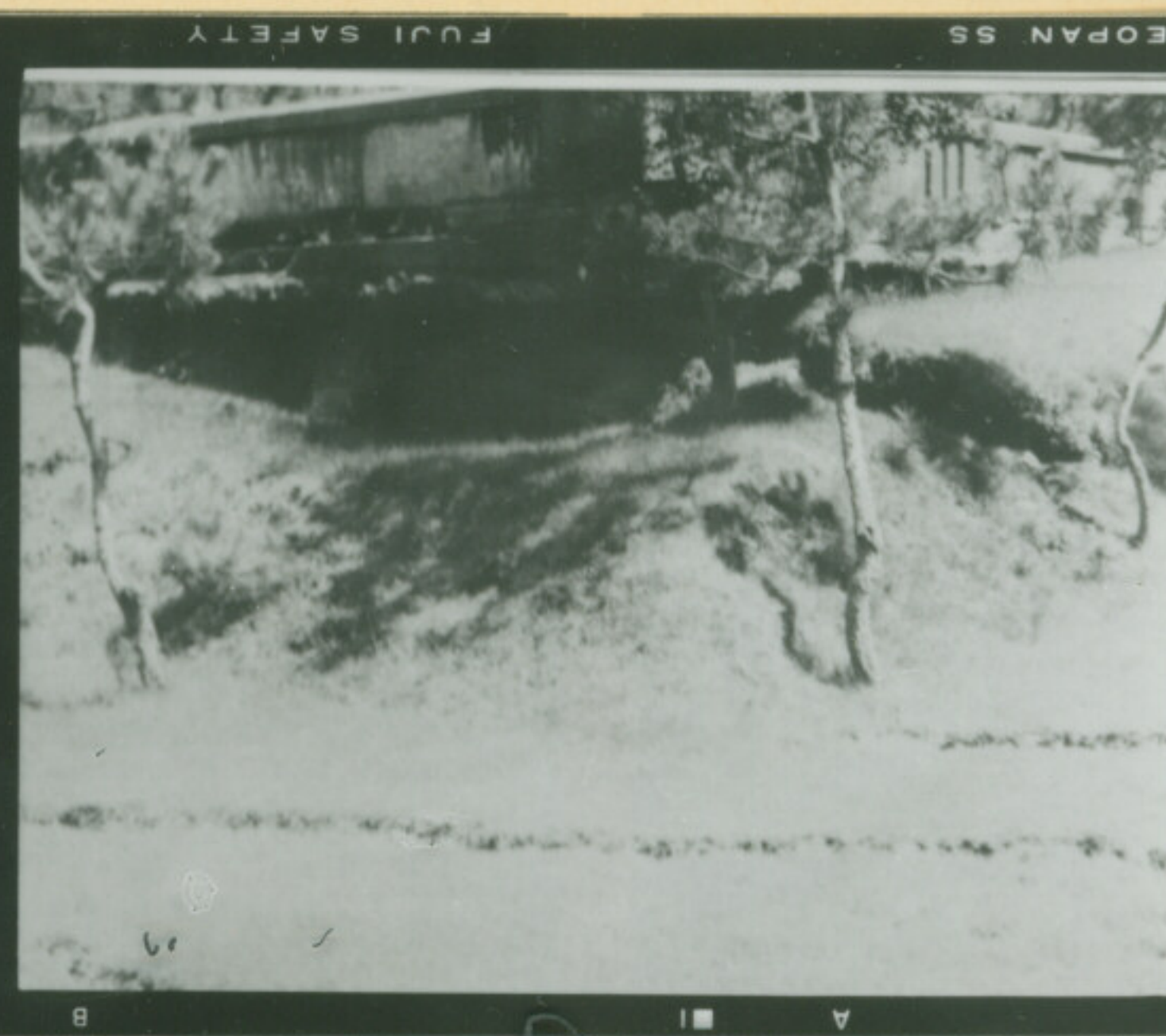
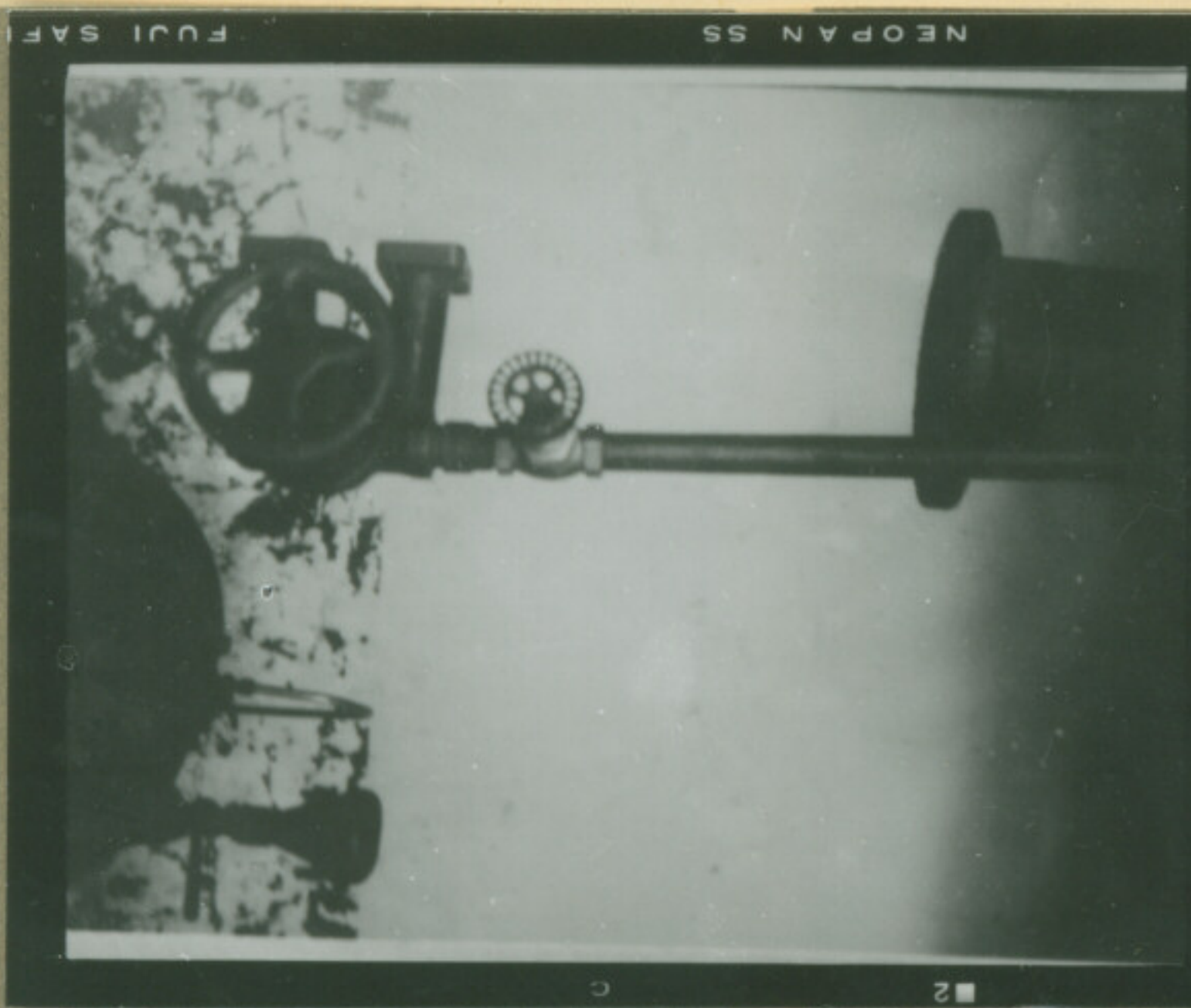
水道

⑦ 絞 F E4-1-5 秒  
Focus Second

⑧ 絞 F E4-1-6 秒  
Focus Second

⑨ 絞 F 秒  
Focus Second

水道



配水場

⑩ 絞 F E4-1-7 秒  
Focus Second

⑪ 絞 F E4-1-8 秒  
Focus Second

⑫ 絞 F 秒  
Focus Second

水源ポンプ場



水道

① 絞 F E4-2-9 秒  
Focus Second

② 絞 F E4-2-10 秒  
Focus Second

③ 絞 F 秒  
Focus Second

水道



水道

④ 絞 F E4-2-11 秒  
Focus Second

⑤ 絞 F E4-2-12 秒  
Focus Second

⑥ 絞 F 秒  
Focus Second



水道

⑦ 絞 F E4-2-13 秒  
Focus Second

⑧ 絞 F E4-2-14 秒  
Focus Second

⑨ 絞 F 秒  
Focus Second



⑩ 絞 F E4-2-15 秒

⑪ 絞 F E4-2-16 秒

⑫ 絞 F 秒

水道



水道

① 絞 F E4-3-17秒  
Focus Second

② 絞 F E4-3-18秒  
Focus Second

③ 絞 F 秒  
Focus Second

水道



九十九橋下流  
水道

④ 絞 F E4-3-19秒  
Focus Second

⑤ 絞 F E4-3-20秒  
Focus Second

⑥ 絞 F 秒  
Focus Second

水道



幸橋上流南詰  
水道

⑦ 絞 F E4-3-21秒  
Focus Second

⑧ 絞 F E4-3-22秒  
Focus Second

⑨ 絞 F 秒  
Focus Second

水道



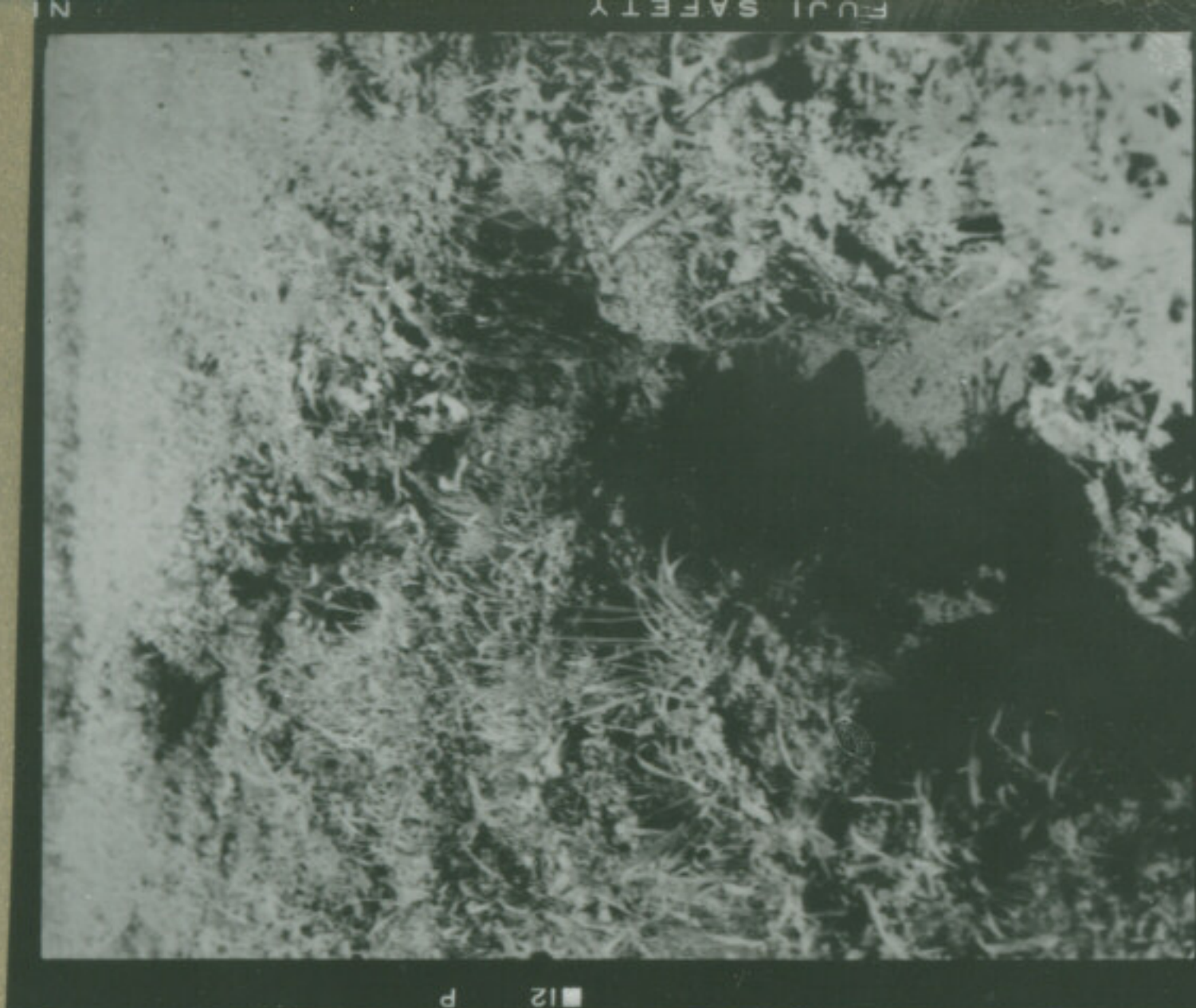
水道

⑩ 絞 F E4-3-23秒  
Focus Second

⑪ 絞 F E4-3-24秒  
Focus Second

⑫ 絞 F 秒  
Focus Second

農業  
上地野所 甘藷物亀裂



水道

① 絞 F E4-4-25秒  
Focus Second

② 絞 F E4-4-26秒  
Focus Second

③ 絞 F 秒  
Focus Second

上地野所  
場水ホニア破壊



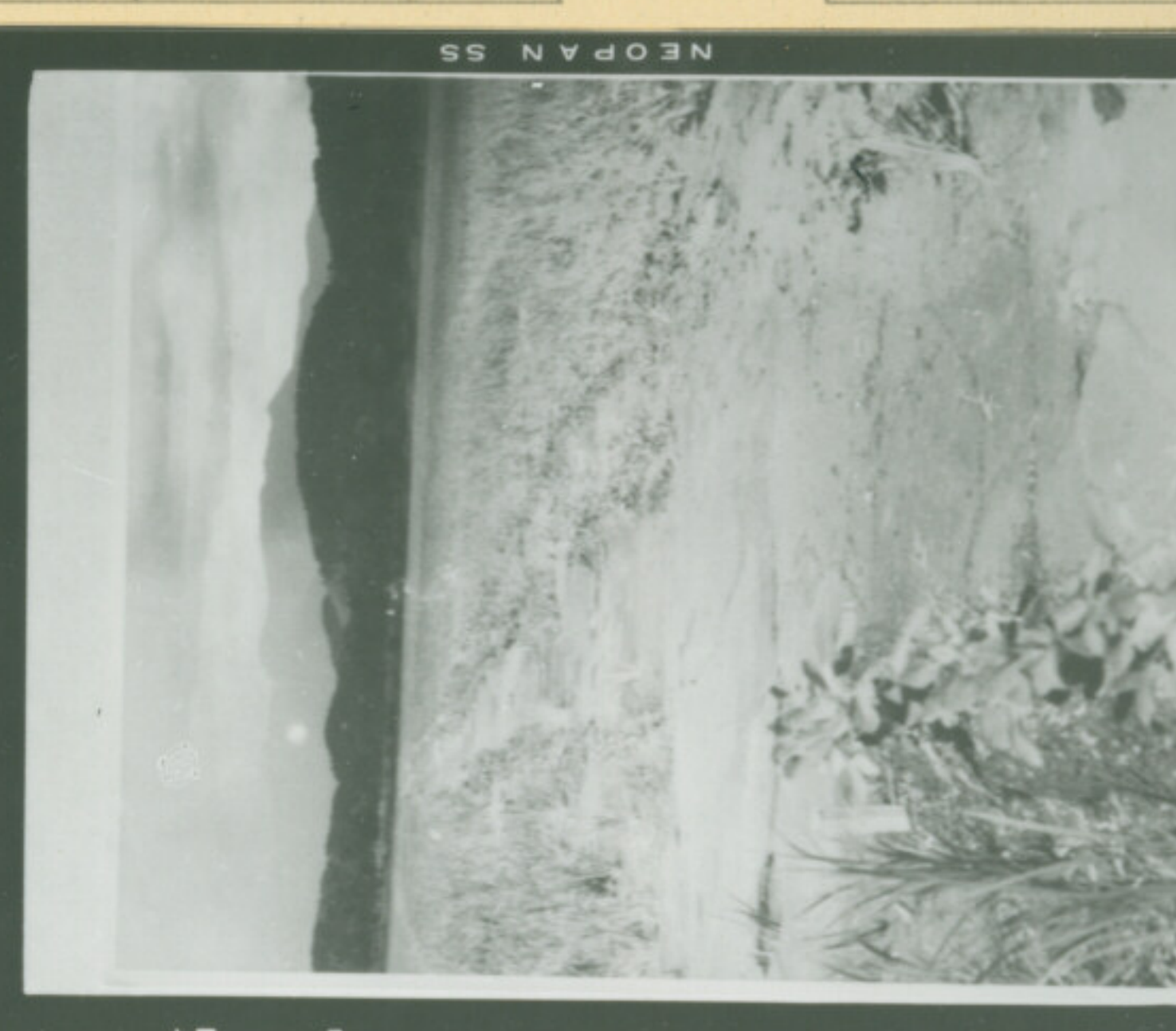
上地野所 田面

④ 絞 F E4-4-27秒  
Focus Second

⑤ 絞 F E4-4-28秒  
Focus Second

⑥ 絞 F 秒  
Focus Second

上地野所



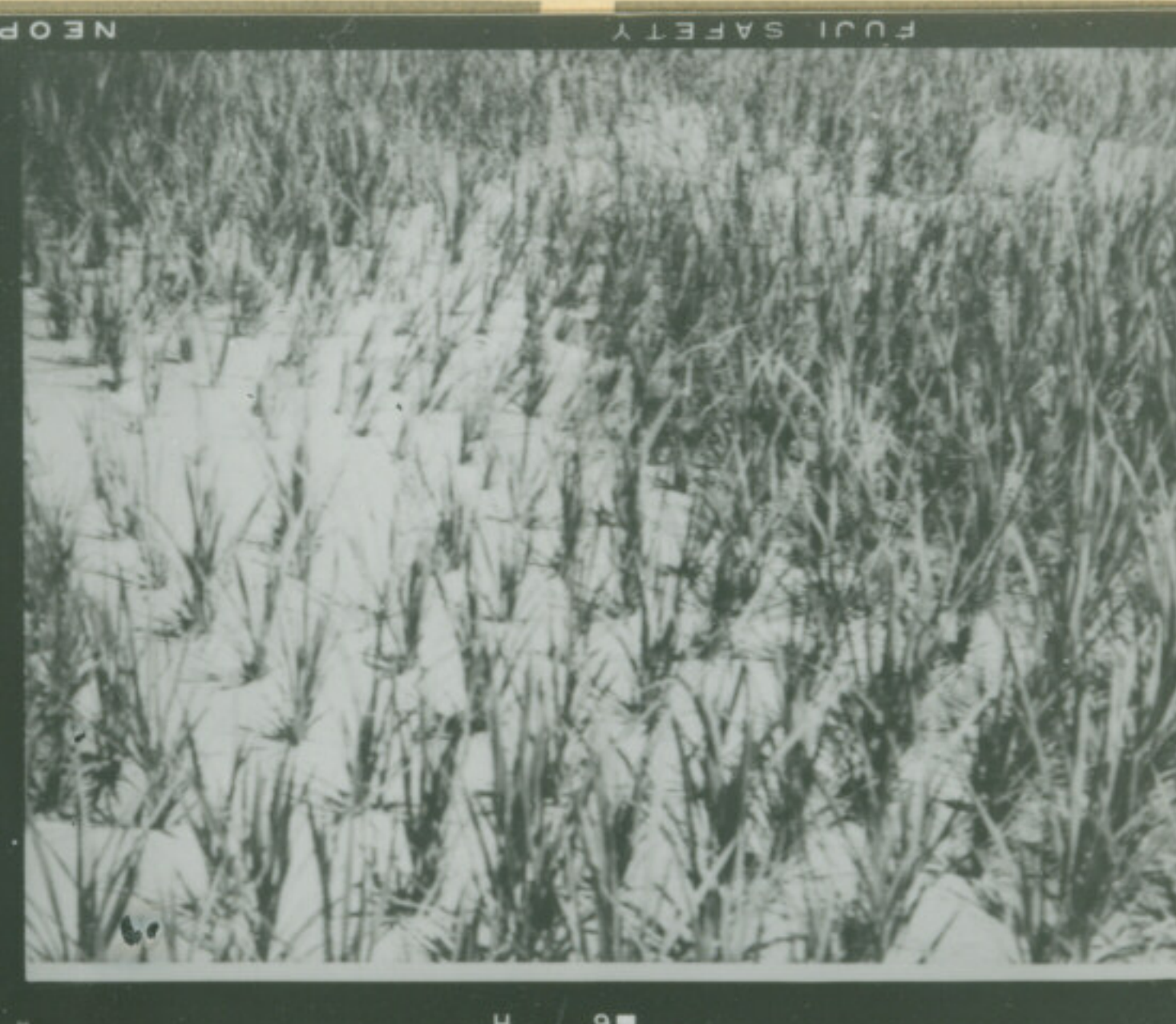
上地野所

⑦ 絞 F E4-4-29秒  
Focus Second

⑧ 絞 F E4-4-30秒  
Focus Second

⑨ 絞 F 秒  
Focus Second

松本上に畑  
畑田



下市所 砂吹上げ

⑩ 絞 F E4-4-31秒

⑪ 絞 F E4-4-32秒

⑫ 絞 F 秒



境町底喰川

①	絞 F	E4-5-33秒
	Focus	Second

②	絞 F	E4-5-34秒
	Focus	Second

③	絞 F	秒
	Focus	Second



松平上油宅田

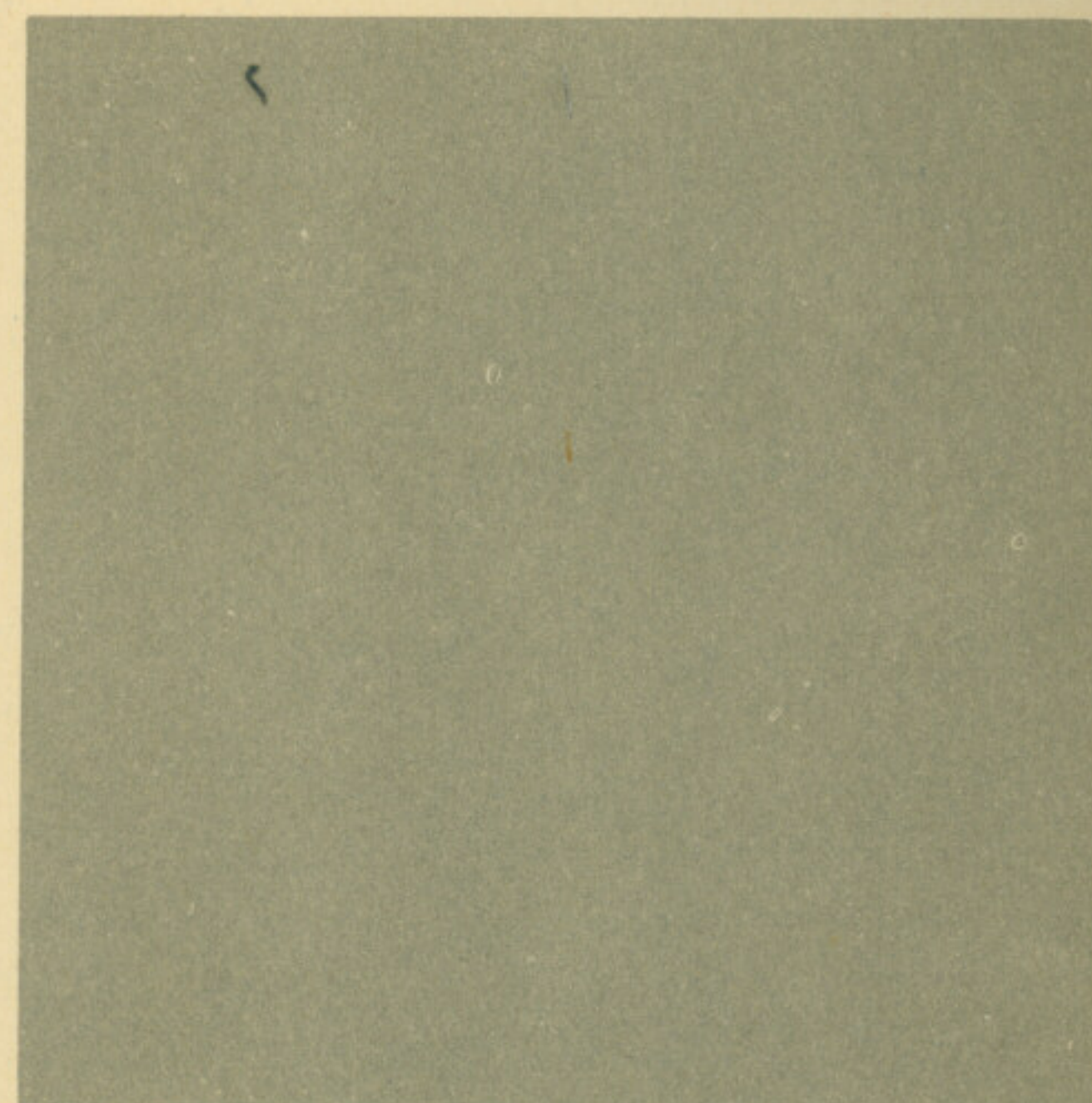
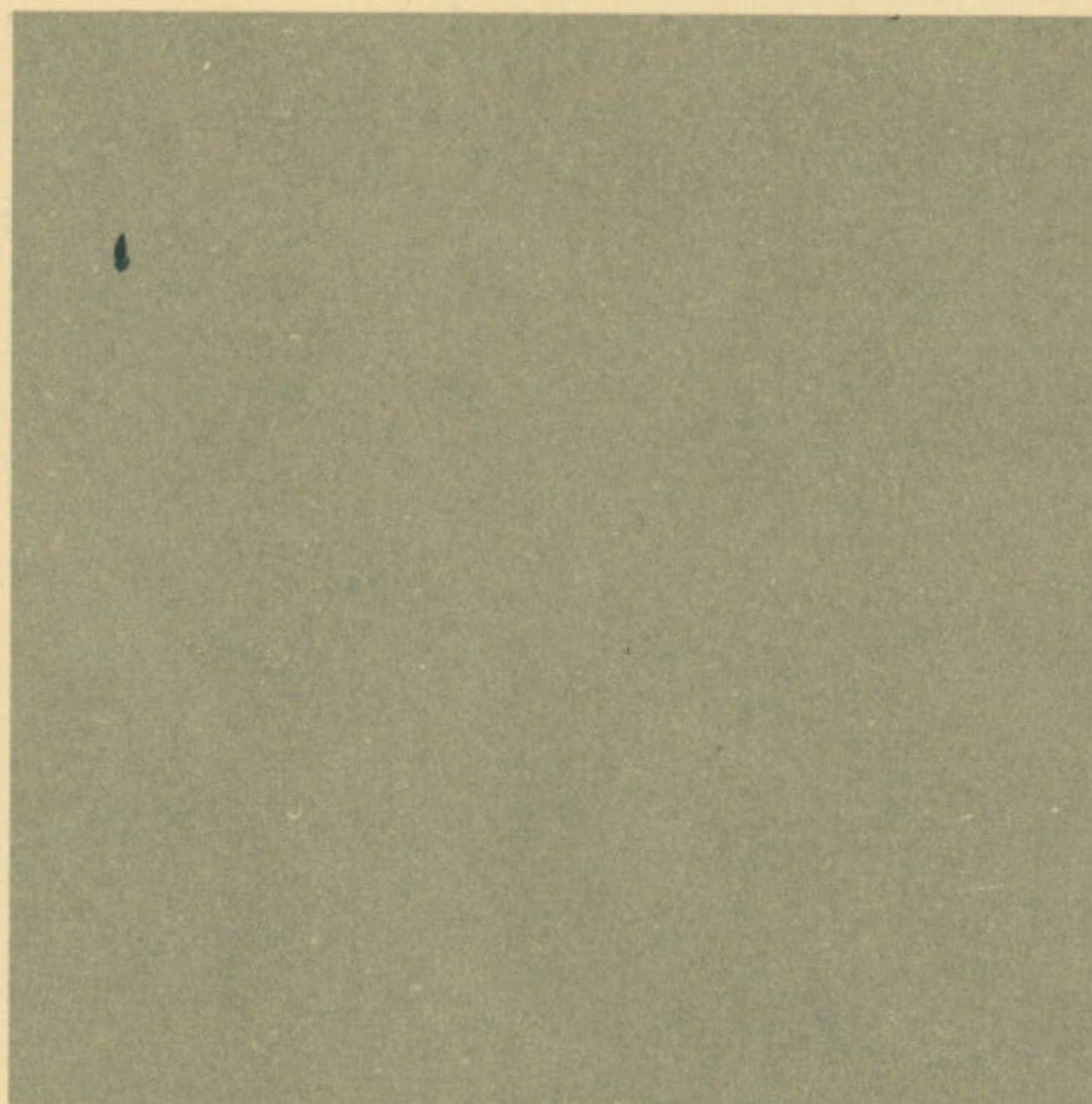


河増町農道

④	絞 F	E4-5-35秒
	Focus	Second

⑤	絞 F	E4-5-36秒
	Focus	Second

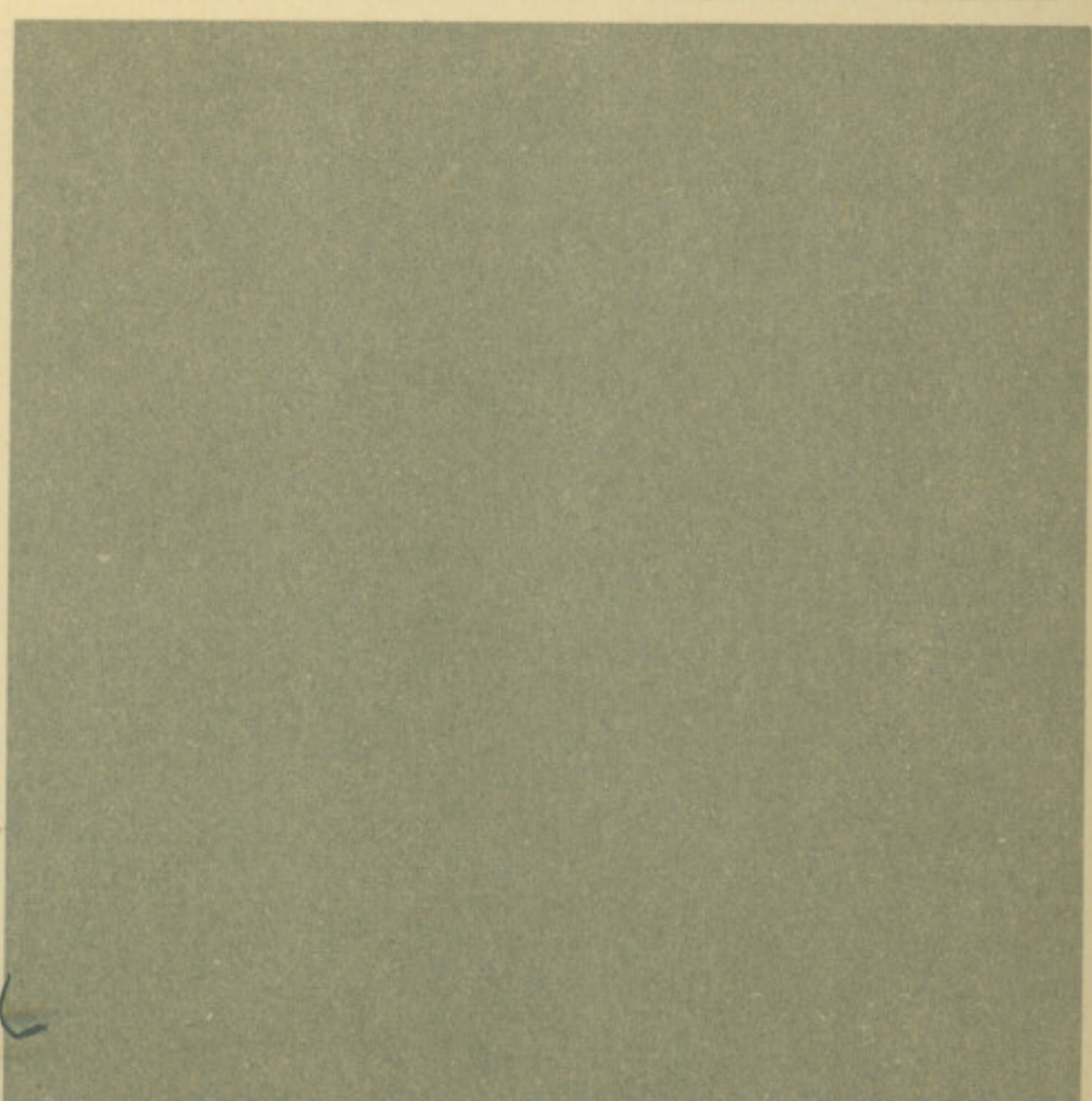
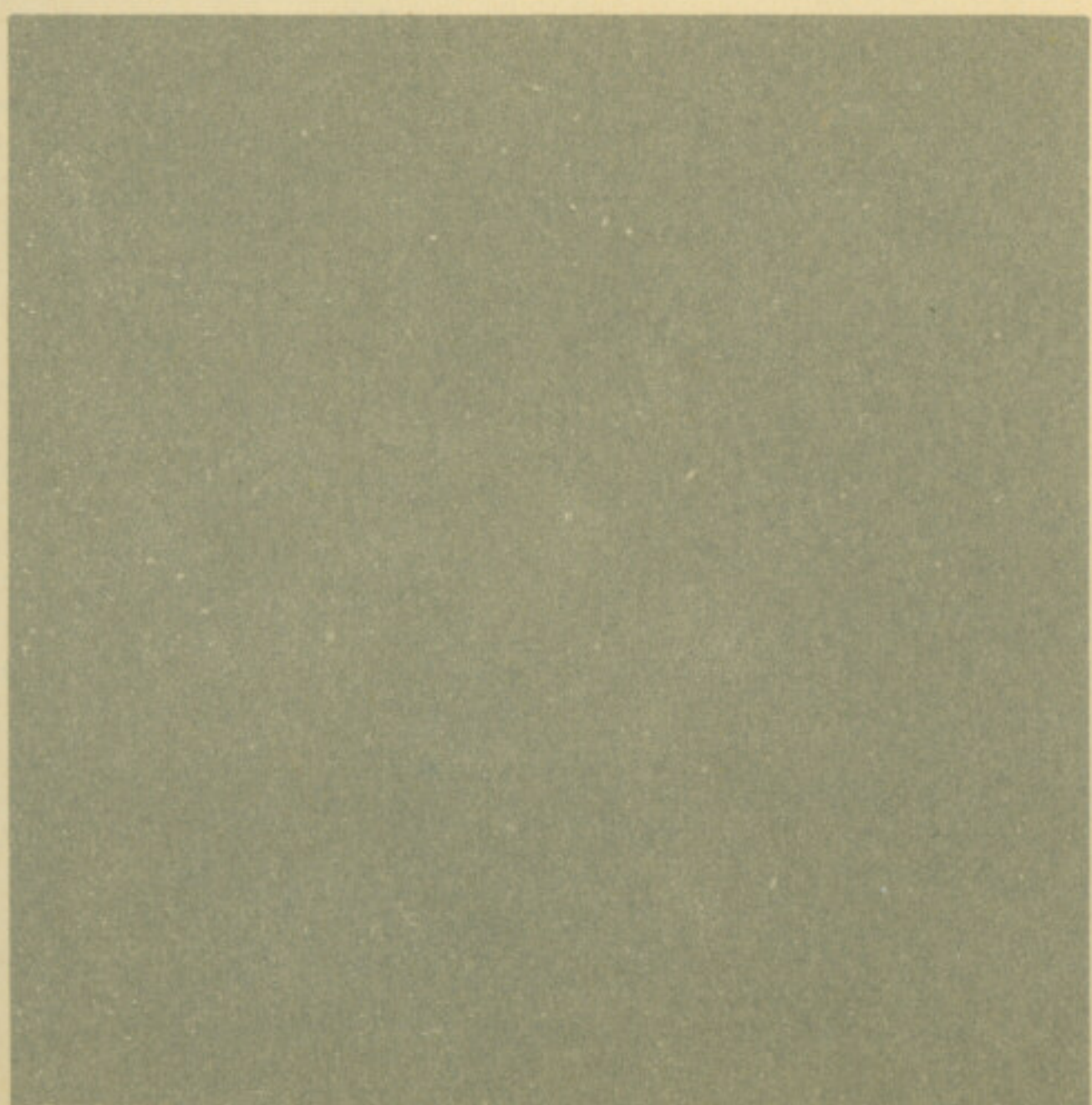
⑥	絞 F	秒
	Focus	Second



⑦	絞 F	秒
	Focus	Second

⑧	絞 F	秒
	Focus	Second

⑨	絞 F	秒
	Focus	Second



震災慰霊祭



震災之心援隊

① 絞 F E4-6-37秒  
Focus Second

② 絞 F E4-6-38秒  
Focus Second

③ 絞 F  
Focus 秒  
Second

祭)



④ 絞 F E4-6-39秒  
Focus Second

⑤ 絞 F E4-6-40秒  
Focus Second

⑥ 絞 F  
Focus 秒  
Second

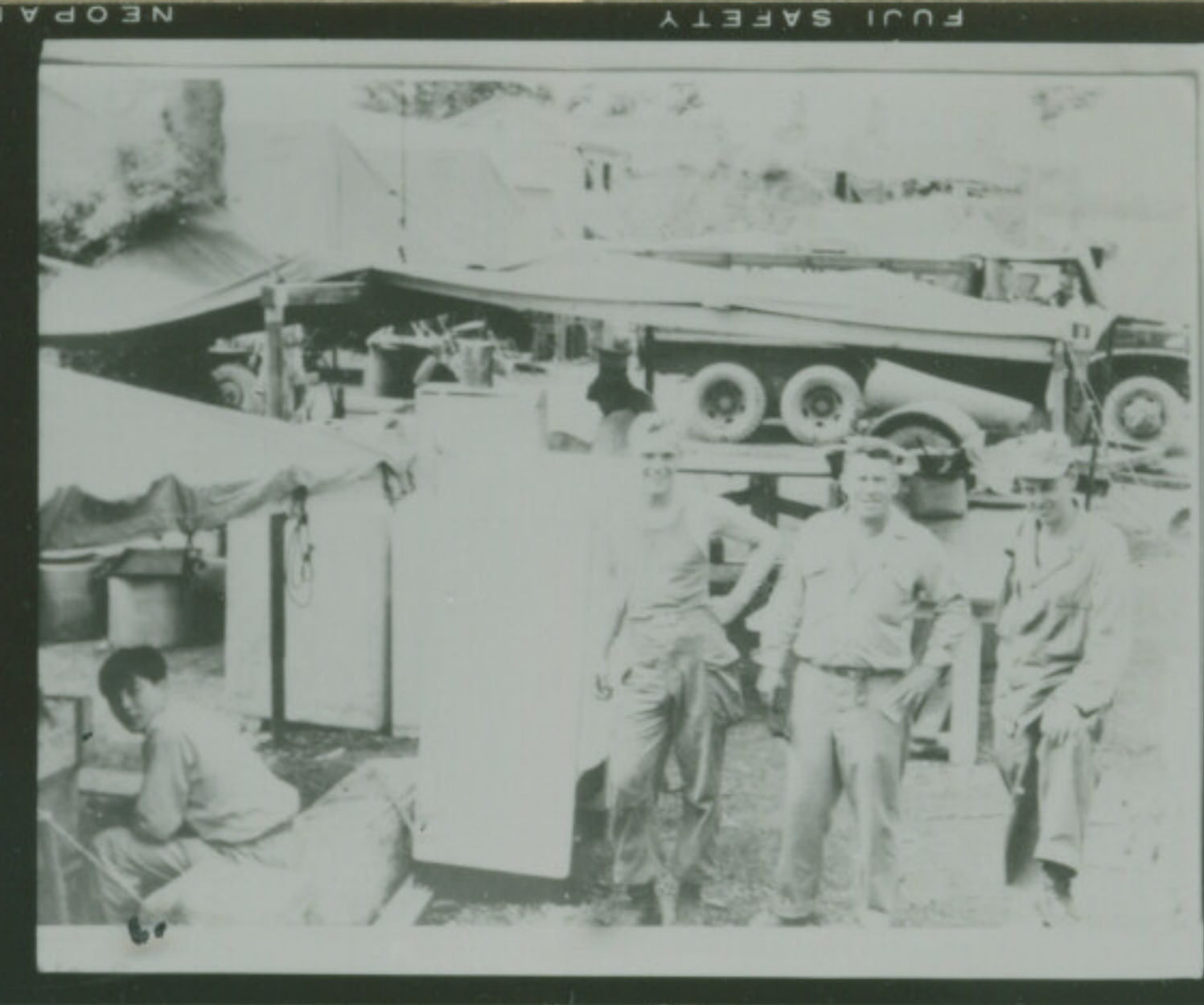
震災之心援隊



⑦ 絞 F E4-6-41秒  
Focus Second

⑧ 絞 F E4-6-42秒  
Focus Second

⑨ 絞 F  
Focus 秒  
Second



⑩ 絞 F E4-6-43秒

⑪ 絞 F E4-6-44秒

⑫ 絞 F  
Focus 秒

震災救援物資配給



震災慰問

① 絞 F 絞 F  
Focus Second E 4-7-45 秒

② 絞 F 絞 F  
Focus Second E 4-7-46 秒

③ 絞 F 絞 F  
Focus Second 秒

救急応援



救援物資活動

④ 絞 F 絞 F  
Focus Second E 4-7-47 秒

⑤ 絞 F 絞 F  
Focus Second E 4-7-48 秒

⑥ 絞 F 絞 F  
Focus Second 秒

震災救援



市庁舎前  
震災救援

⑦ 絞 F 絞 F  
Focus Second E 4-7-49 秒

⑧ 絞 F 絞 F  
Focus Second E 4-7-50 秒

⑨ 絞 F 絞 F  
Focus Second 秒

震災慰問  
盆会



震災慰問  
盆会

⑩ 絞 F 絞 F  
Focus Second E 4-7-51 秒

⑪ 絞 F 絞 F  
Focus Second E 4-7-52 秒

⑫ 絞 F 絞 F  
Focus Second 秒



大和訪績



FUJI SAFETY

NEOPAN SS



FUJI SAFETY

NEOPA

大和訪績

① 絞 F 絞 F  
Focus 絞 F  
Second 絞 F

② 絞 F 絞 F  
Focus 絞 F  
Second 絞 F

③ 絞 F 絞 F  
Focus 絞 F  
Second 絞 F



FUJI SAFETY

NEOPAN SS



FUJI SAFETY

大和訪績

④ 絞 F 絞 F  
Focus 絞 F  
Second 絞 F

⑤ 絞 F 絞 F  
Focus 絞 F  
Second 絞 F

⑥ 絞 F 絞 F  
Focus 絞 F  
Second 絞 F

⑦ 絞 F 絞 F  
Focus 絞 F  
Second 絞 F

⑧ 絞 F 絞 F  
Focus 絞 F  
Second 絞 F

⑨ 絞 F 絞 F  
Focus 絞 F  
Second 絞 F

大和紡績



尉心重祭

① 絞 F E4-9-57秒  
Focus Second

② 絞 F E4-9-58秒  
Focus Second

③ 絞 F  
Focus 秒  
Second

10

工場)

福井精練



福井精練

④ 絞 F E4-9-59秒  
Focus Second

⑤ 絞 F E4-9-60秒  
Focus Second

⑥ 絞 F  
Focus 秒  
Second

✓  
福井精練



福井精練

⑦ 絞 F E4-9-61秒  
Focus Second

⑧ 絞 F E4-9-62秒  
Focus Second

⑨ 絞 F  
Focus 秒  
Second

福井精練



酒伊精練

⑩ 絞 F E4-9-63秒  
Focus Second

⑪ 絞 F E4-9-64秒  
Focus Second

⑫ 絞 F  
Focus 秒  
Second

酒井精練



酒井精練

① 絞 F E4-10-65 秒  
Focus Second

② 絞 F E4-10-66 秒  
Focus Second

③ 絞 F 秒  
Focus Second

酒井精練



酒井精練

④ 絞 F E4-10-67 秒  
Focus Second

⑤ 絞 F E4-10-68 秒  
Focus Second

⑥ 絞 F 秒  
Focus Second



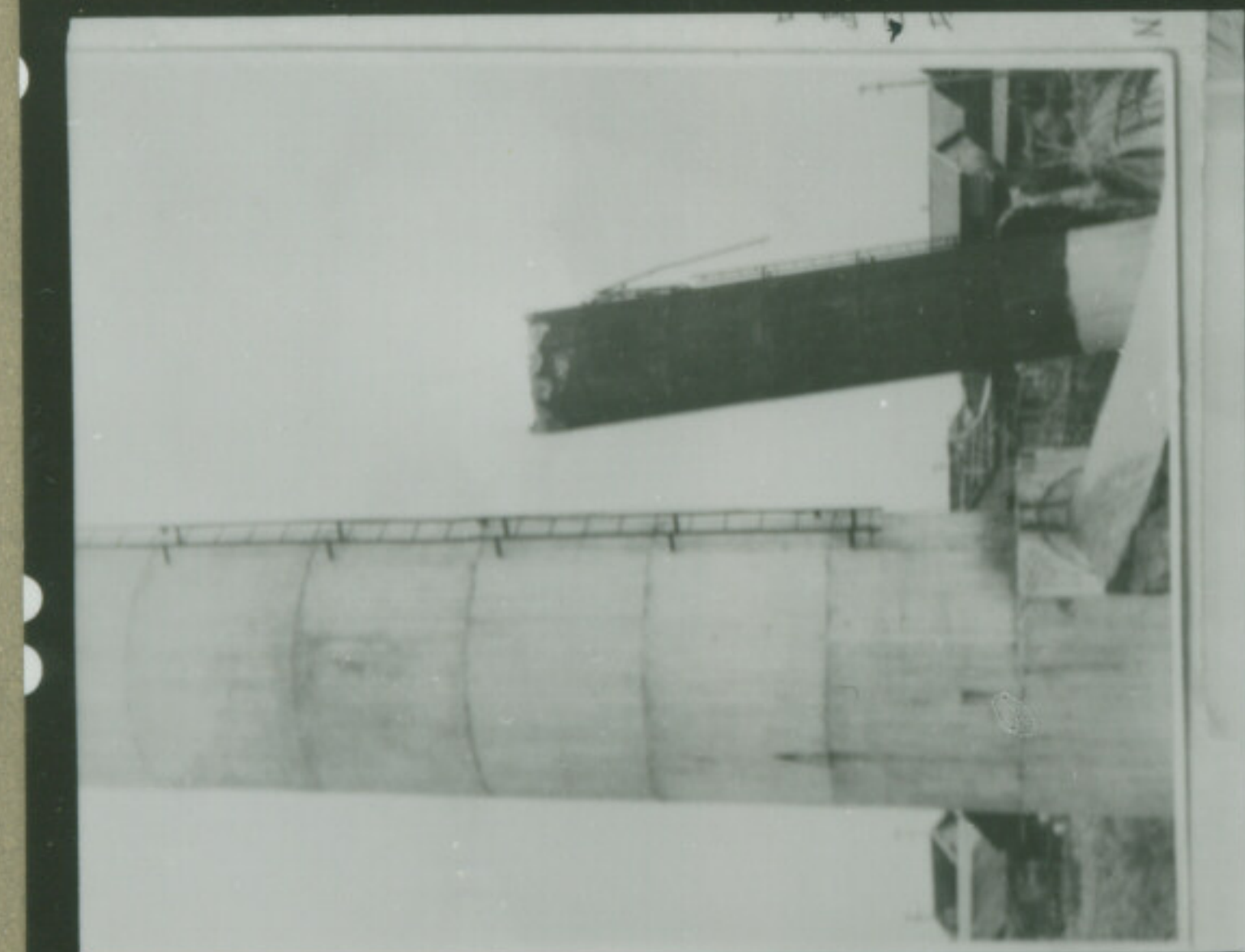
日中  
北辰冷蔵会社  
小川

⑦ 絞 F E4-10-69 秒  
Focus Second

⑧ 絞 F E4-10-70 秒  
Focus Second

⑨ 絞 F 秒  
Focus Second

中島工場



酒井精練

⑩ 絞 F E4-10-71 秒  
Focus Second

⑪ 絞 F E4-10-72 秒  
Focus Second

⑫ 絞 F 秒  
Focus Second