

昭和29年12月2日 監査済
福井市監査委員

道

路

東

部

福井市情報部



B2-1-1



B2-1-2

城橋踏切



B2-2-3



B2-2-4



B2-3-5



B2-4-6



B2-4-7



B2-5-8



B2-5-9

日の出幹線工事



B2-6-10

工事中



B2-6-11

完成

その結果



B2-6-14



B2-6-12



B2-6-13

在来の沼泥変じて児童公園となり



B2-6-15

空地又は道路となりました



B2-7-16



B2-7-17



B2-8-18



木田小橋に至る通

B2-8-19



B2-9-20



B2-9-21

球場前通



B2-10-22



木田小橋川 城の橋通へ出る通り

B2-10-23



B2-11-24



B2-11-25

本町小橋川城の橋、出通



B2-12-26



B2-12-27



B2-13-28



B2-13-29



B2-14-30



B2-14-31



B2-15-32



B2-15-33



B2-16-34



旭校前通



旭校前通

B2-16-35



B2-17-36



田城通



四
城
通
4

B2-17-37



B2-18-38



B2-18-39

四城通



B2-19-40



B2-19-41

四城橋

昭和29年12月2日 監査済
福井市監査委員

道

路

西

部

福井市情報部



BZ-20-42



B2-20-43



B2-21-44



B2-21-45



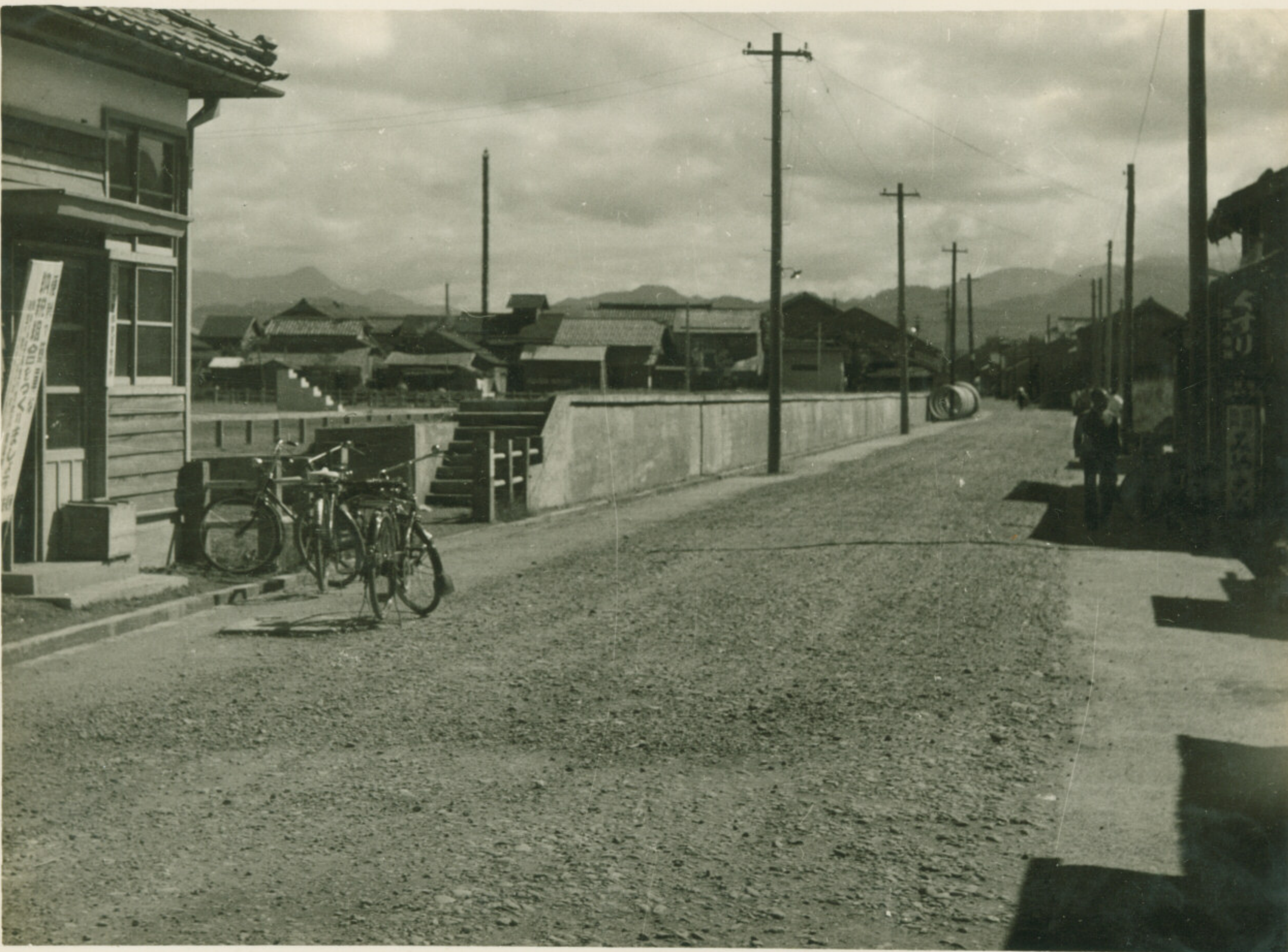
B2-22-46



B2-22-47



B2-23-48



B2-23-49



BZ-24-50



BZ-24-51



B2-25-52



B2-25-53

東別院裏通



B2-26-54



B2-26-55

東別院裏通



B2-27-56



B2-27-57

東別院裏通

福井駅前 又の七 (大正屋敷附近)

直 後



一 年 後

B2-28-58

昭和29年12月2日 濟查監

福井市監查委員

60

道

路

南

部

福井市情報



B2-29-59



B2-29-60



B2-30-61



B2-30-62



B2-31-63



B2-31-64



B2-32-65



B2-32-66



B2-33-67



B2-33-68



B2-34-69



B2-34-70



B2-35-71



B2-35-72



B2-36-73



B2-36-74

春日町



B2-37-75



B2-37-76

春日田



B2-38-77



B2-38-78



B2-39-79



B2-39-80



B2-40-81





B2-4



B2-40-82



B2-41-83



B2-41-84

前館旅のつ



B2-42-85



B2-42-86



B2-42-87





BZ-42-85



BZ-42-86



BZ-42-87



BZ-42-88



BZ-42-89



BZ-42-90



B2-43-91



B2-43-92





B2-43-91



B2-43-92



B2-43-93



B2-43-94



BZ-44-95



BZ-44-96





BZ-44-95



BZ-44-96



BZ-44-97



BZ-44-98



B2-45-99



B2-45-100



B2-46-101



B2-46-102





B2-46-101



B2-46-102



B2-46-103



B2-46-104

昭和29年12月2日 濟查監
福井市監查委員



道

路

北

部

福井市情報部



B2-47-105



B2-47-106

西別院前通



B2-48-107



B2-48-108

西別院前通



B2-49-109



B2-49-110



B2-50-111



B2-50-112



B2-51-113



B2-51-114

松ヶ枝

昭和29年12月2日 濟查監
福井市監查委員

公

園

福井市情報部



B2-52-115



B2-52-116



B2-53-117





B2



B2-53-118