



第36期
第32次

A20-1-1



A20-2-2-1



A20-2-2-2



A20-2-2-1



A20-2-2-2

A20-2-2-1~2



A20-3-3



A20-3-4



A20-3-5



如年 5月 信野市平会 A20-3-6



A20-4-7



A20-4-8

市政懇談会



A20-4-9



A20-4-10



A20-5-11



A20-5-12



施設めぐり

A20-5-13



A20-5-14



A20-5-15



A20-6-16



A20-6-17



A20-6-18



A20-6-19



A20-6-20

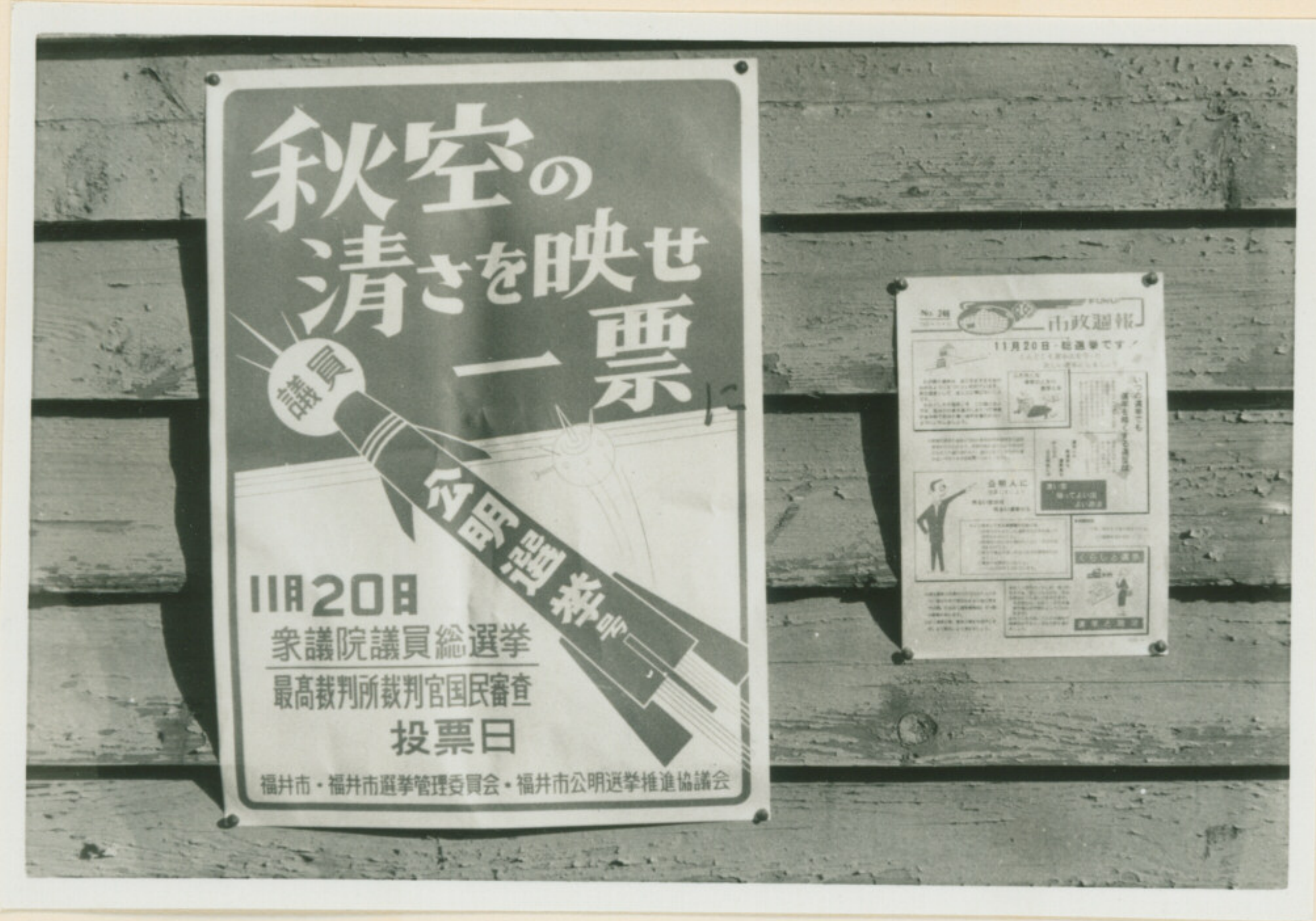


A20-6-21



A20-6-22

選挙



水2夕 - と 特集の報紙

A20-7-23



市内報の竹のマンガ展示

(片倉島)

A20-7-24

大型ウinker
(高さ3m)

(ローリー付近)



A20-8-25 取り付け



A20-8-26

看 板



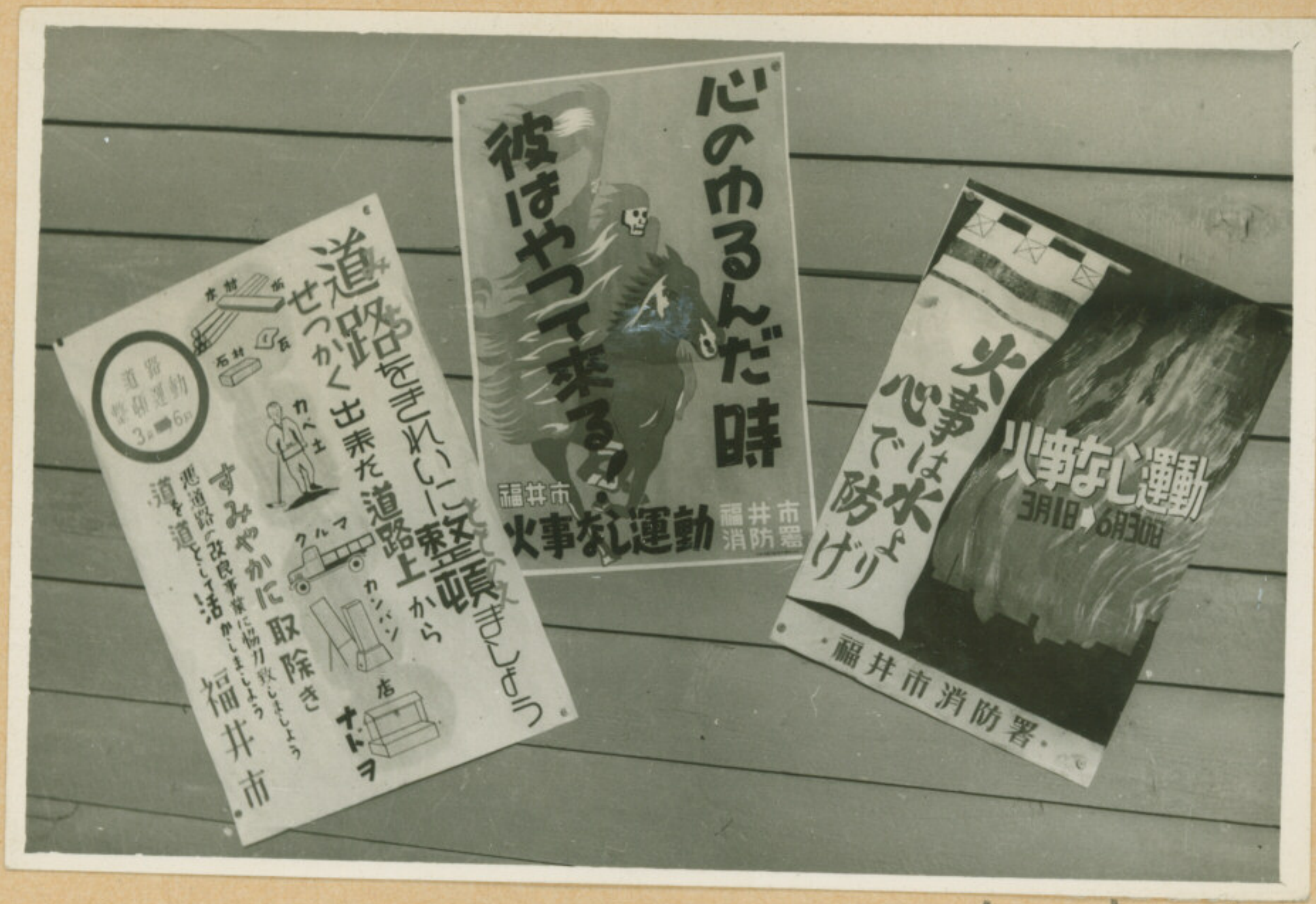
市庁舎正面

A20-9-27



公会堂玄関

A20-9-28



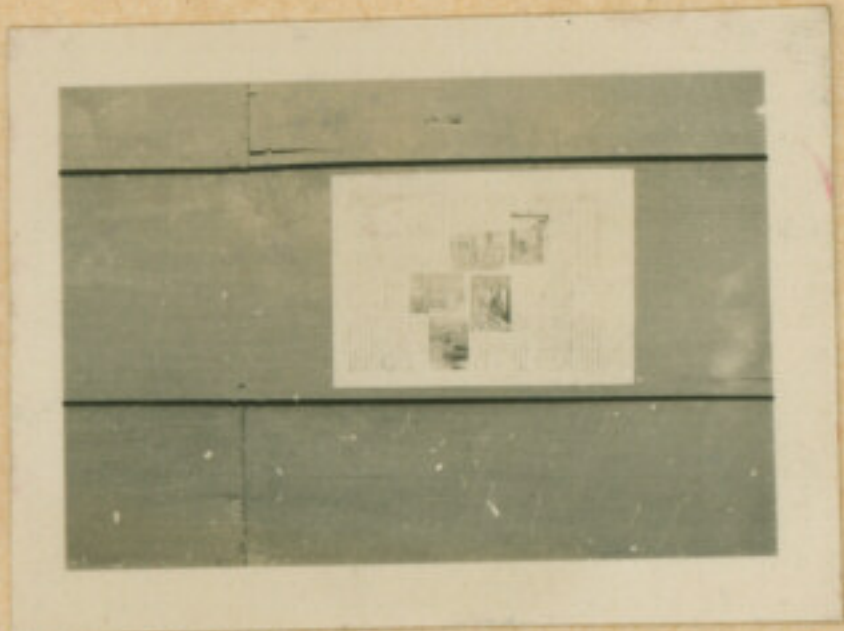
A20-10-29



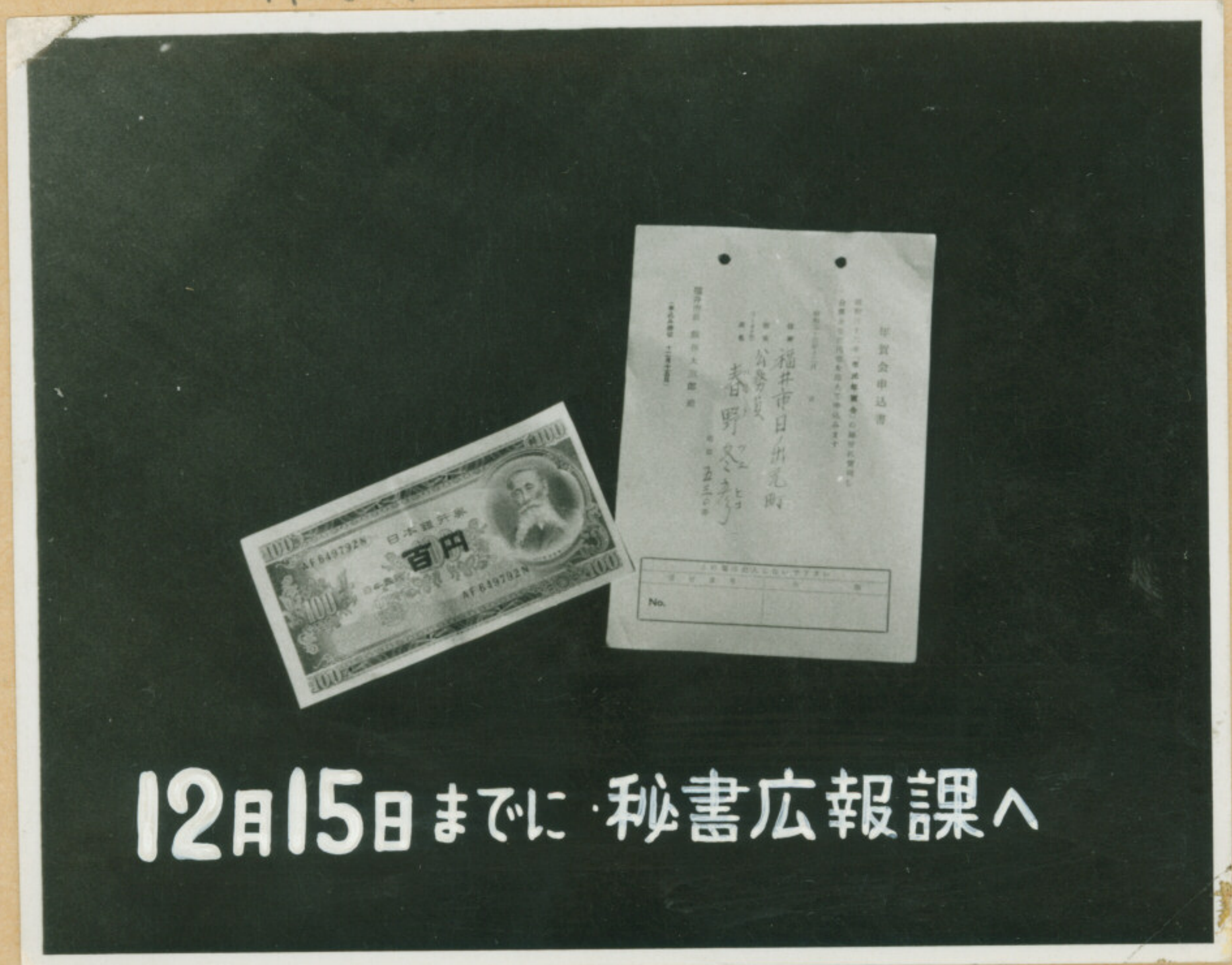
A20-10-30



A20-10-31



A20-10-32



A20-10-33

都市計画からタヌキまで

▽相談内容は種々雑



この相談室は市民の皆さんのお部屋です

市政についての意見(要望)苦情その他すべし相談に

どなたでも遠慮なくおはいらください

市民相談室

斜線スクリーンかける

又ミ(縮小に上へ)

四、五

一段(五センチ)

一段(五センチ)

少し縮小

融資

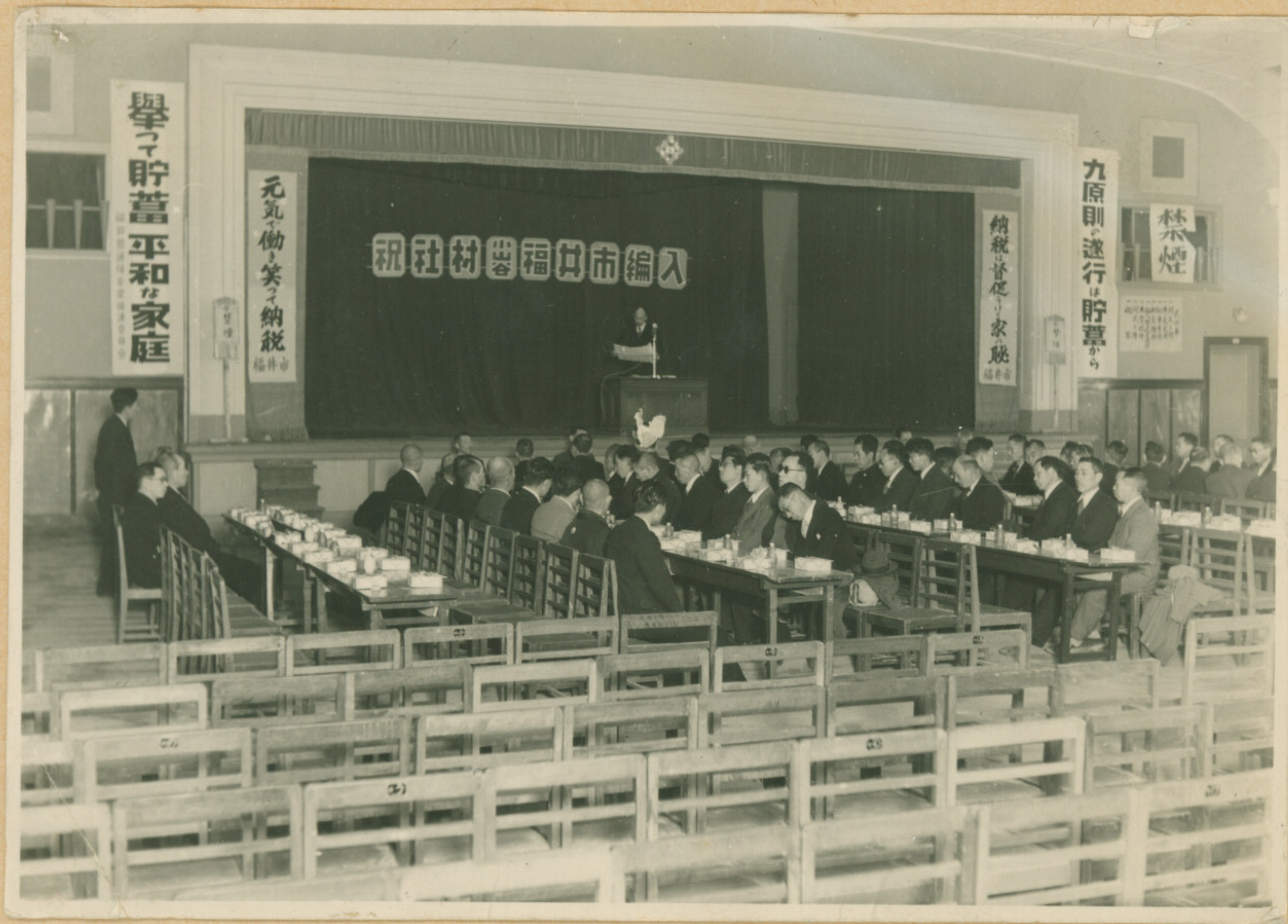
おほえがき

▽一日平均

割付表の寸法に縮小製版



A20-12-35



A20-12-36



A20-13-37



A20-13-38



A20-13-39



A20-14-40



A20-14-41



A20-14-42



市民安全のつどいの
パレード

A20-15-43



A20-15-44



A20-15-45



A20-16-46



A20-16-47



A20-17-48



建設中の新中津保宮日

A20-17-49



A20-17-50



A20-18-51



A20-18-52



A20-19-53

上北野待音月

起工式と竣工式



A20-19-54



A20-19-55



A20-20-56



A20-20-57



A20-20-58



A20-21-59



A20-21-60



A20-21-61



A20-21-62



A20-21-63



A20-21-64



A20-21-65



A20-22-66



A20-22-67



A20-22-68



A 20-23-69



A 20-23-70



A20-24-71



A20-24-72



慈光寮 A20-24-73



A20-24-74



A20-24-75



A20-25-76



A20-25-77



亮光寮

A20-25-78



A20-25-79



A20-26-80



A20-26-81



A20-27-82



A20-27-83



A20-27-84



A20-28-85



A20-28-86

本年夏訪問



A20-28-87



A20-28-88



A20-29-89

-86



A20-30-90



A20-30-91



A20-30-92



A20-30-93



A20-31-94



家庭奉仕団
A20-31-95



A20-31-96



A20-32-97



A20-32-98



A20-32-99



A20-32-100



市民金庫
A20-33-101



A20-33-102



A20-33-103