

水害

昭和23年7月25日

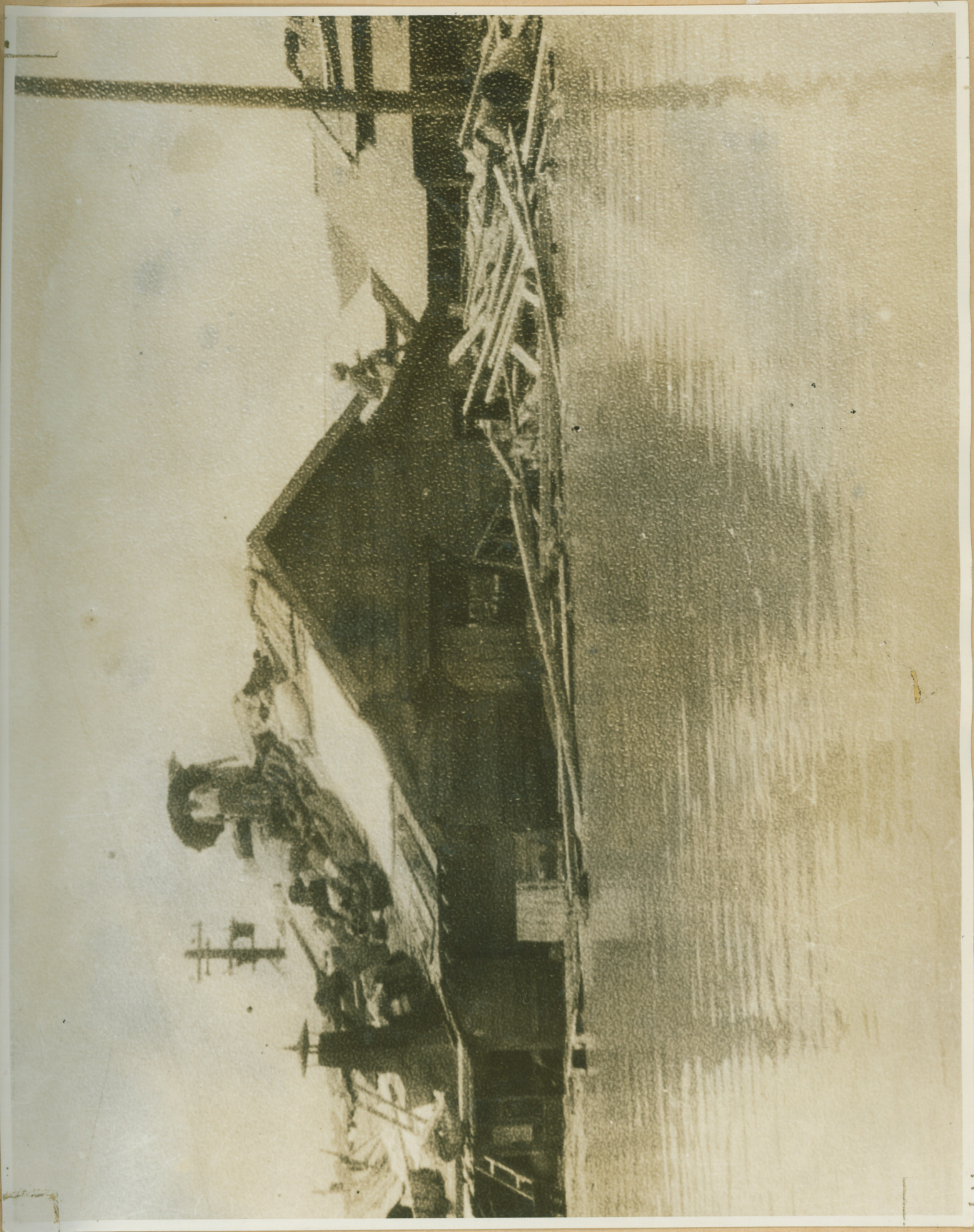


6A-1

A6-1-1



A6-2-2



A6-3-3 (1)



6-4-10 AG-4-11



AG-4-12



AG-5-13



AG-5-14



AG-6-15

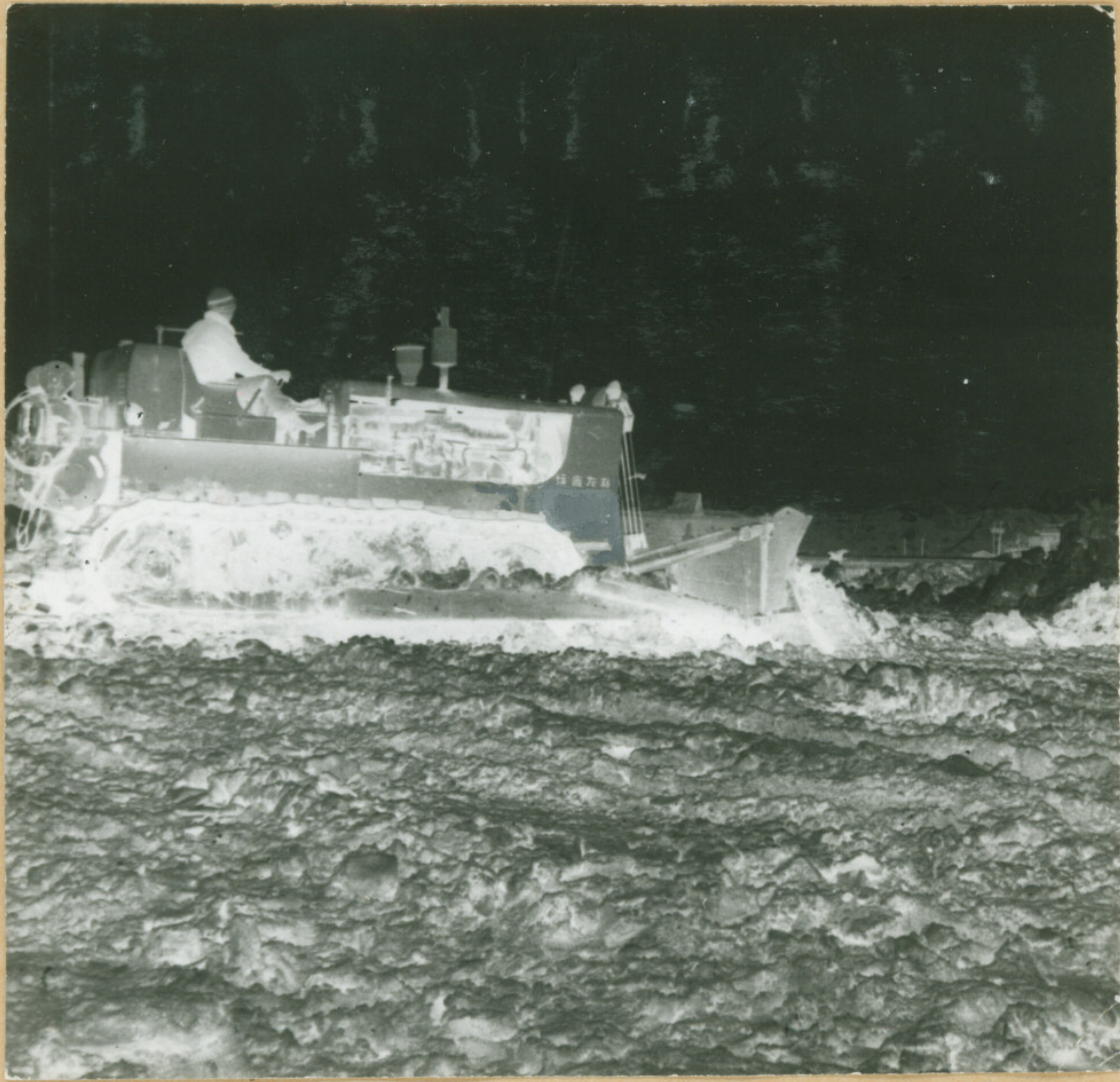


AG-6-15



AG-7-17

豪雪 昭和38年1月



A6-8-18



A6-8-19



A6-9-20



A6-9-21

雪害対策本部



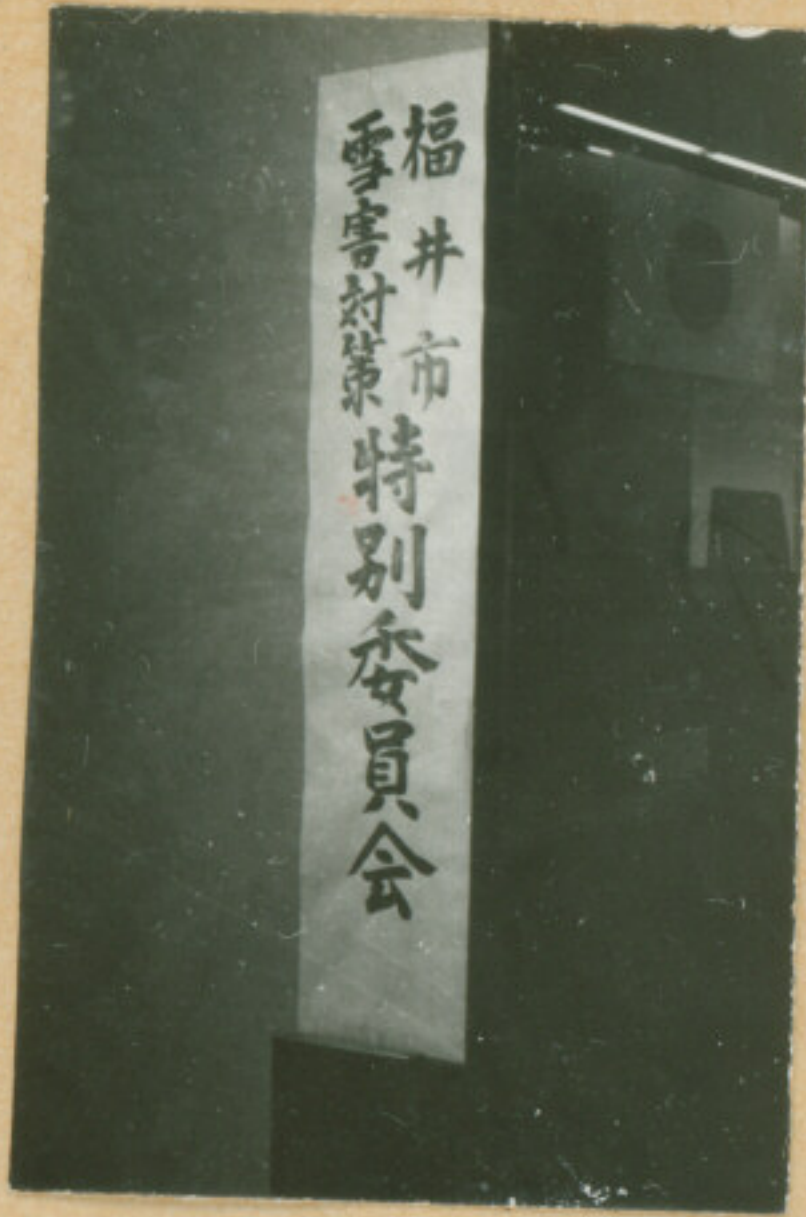
A6-10-22



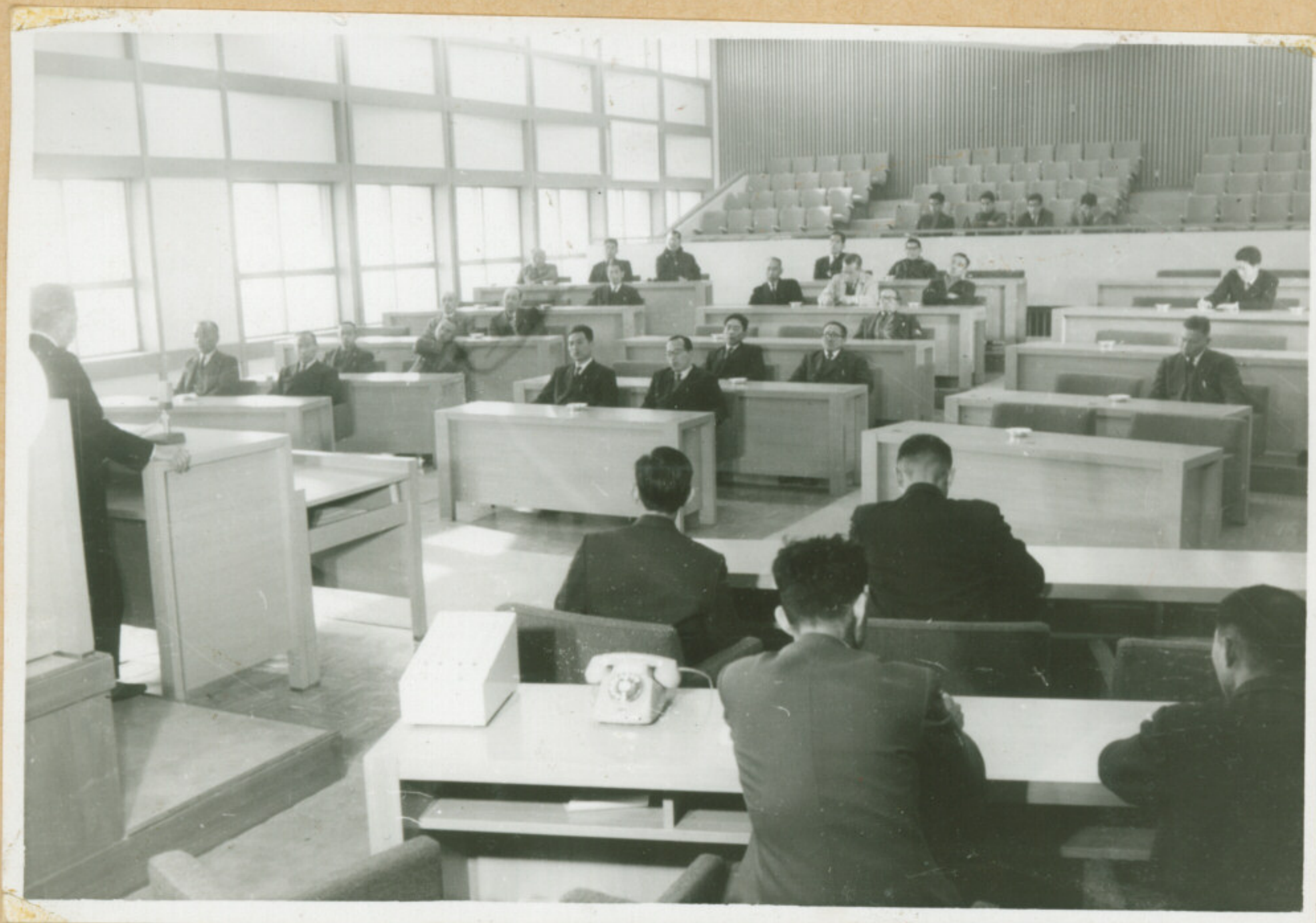
A6-10-23



AG-11-24



AG-12-25



AG-12-26



AG-12-27

市職員の出動



16-13-28



16-13-29



A6-14-30



A6-14-31



A6-14-32



AG-15-33



AG-15-34



AG-15-35



AG-16-35



AG-16-37

市の





A6-17-38



A6-17-39



A6-17-40



A6-17-41



A6-17-42



A6-18-43



A6-18-44



自衛隊の活動



A6-19-45



A6-19-45



A6-19-47



A6-19-48



A6-19-49



AG-20-50 九十九橋



AG-20-51 華橋上流



A6-21-52

幸橋下流



A6-21-53

国道8号線



A6-22-54



市内の状況



A6-23-55



A6-23-56



A6-23-57



A6-23-58



A6-23-59



A6-23-60



A6-23-61



A6-23-62



AG-24-63



AG-24-64



AG-24-65



AG-24-66



AG-24-67



A6-25-68



A6-25-69



下水マニホールの雪捨てを許可
A6-25-70



A6-25-71



4-68



-24-67



A6-25-72



A6-26-73



A6-26-74



A6-26-75



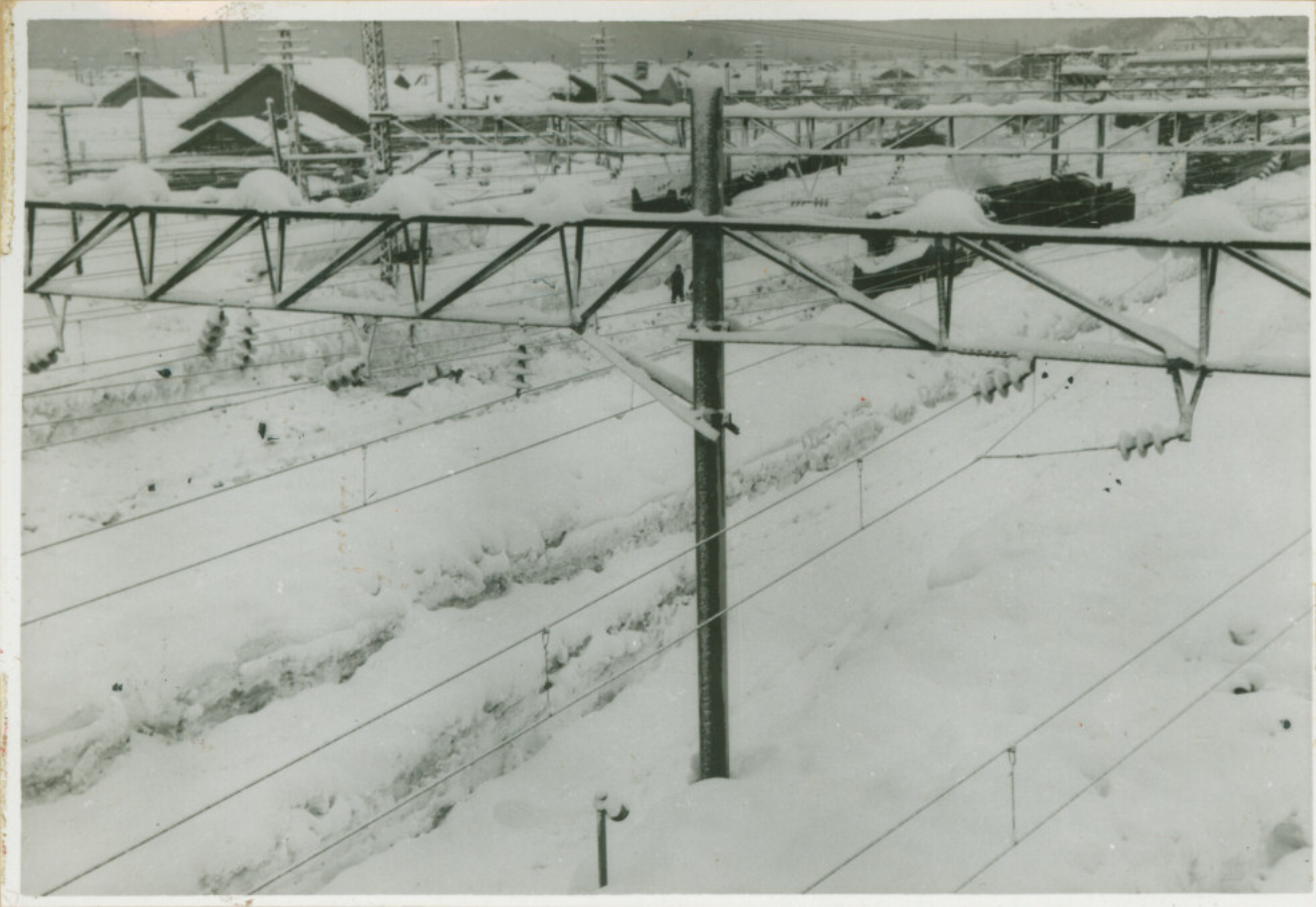
A6-26-76



A6-26-77



-26-74



AG-27-78



AG-27-79



AG-27-80



A6-28-81



福中駅前

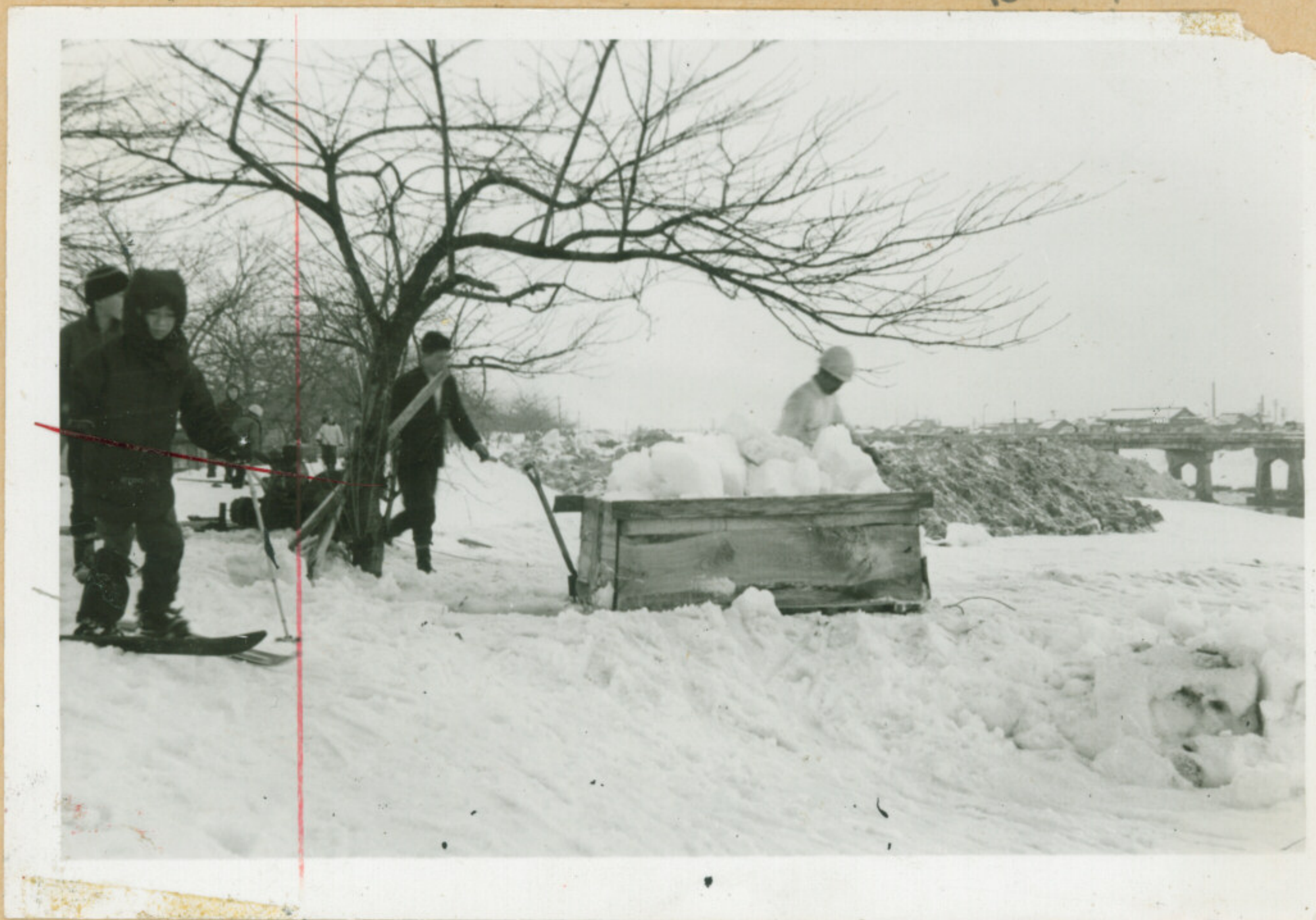


仲店通り

A6-28-82



AG-29-83



AG-29-84



AG-29-85



A6-30-86



A6-30-87



A6-30-88



A6-31-89



A6-31-90

鯖江市の状況



A6-32-91



A6-32-92



A6-33-93



A6-33-94



A6-33-95



A6-34-96



A6-34-97

武生市の状況



A6-35-98



A6-35-99



AG-36-100



AG-36-101



AG-36-102



A6-37-103



A6-37-104



A6-37-105



A6-38-106



A6-38-107



A6-38-108