



No. 1

A2-1-1



No. 2

A2-1-2



No. 3

A2-2-3



No. 4

A2-2-4



No. 5

A2-3-5



No. 6

A2-3-6



No. 7

A2-4-7



No. 8

A2-4-8



58
111. 11. 58

No. 9

A2-5-9



59
111. 11. 58

No. 10

A2-5-10

ケ-ス

昭和十一年六月



No. 11

A2-6-11

昭和十一年六月

No

昭和十一年六月



No. 12

A2-6-12

No



No. 1

A2-7-13



No. 2

A2-7-14



No. 3

A2-8-15



No. 4

A2-8-15



No. 5

A2-9-17



No. 6

A2-9-18



No. 7

A2-10-19



No. 8

A2-10-20



No. 10



No. 9

A2-11-21



No. 10

A2-11-22

54330



No. 11 福井城 濠南側の舗装

A2-12-23

ケ-ア

No.

No.



No. 1

A2-13-24



No. 2

A2-13-25



No. 3

A2-14-26



No. 4

A2-14-27



No. 5

A2-15-28



No. 6

A2-15-29

15



No. 7

A2-16-30



No. 8

A2-16-31



No. 9

A2-17-32



No. 10

A2-17-33

ケース



No. 11

A2-18-34



No. 12

A2-18-35

No.

No.

ケース No. 14 (昭和26年11月5日)

足利からの市街



No. 1

A2-19-36



No. 2

A2-19-37



No. 3

A2-20-38



No. 4

A2-20-39



0-38



No. 5 - (1)

A2-21-40



-39



No. 5 - (2)

A2-21-41

87



No. 6

A2-22-42



No. 7

A2-22-43



No. 8

A2-23-44



No. 9

A2-23-45

ケ-21



No. 10

A2-24-46

No. 1

No. 2

ケース No. 14. (昭和27年春)



No. 1

A2-25-47



No. 2

A2-25-48



No. 3

A2-26-49



No. 4

A2-26-50



No. 5

A2-27-51



No. 6

A2-27-52



No. 7

A2-28-53



No. 8

A2-28-54



EDJIFILM

A2-29-55

No. 9



No. 10

A2-29-56

29

ケ-ス No. 15 (昭和34年)

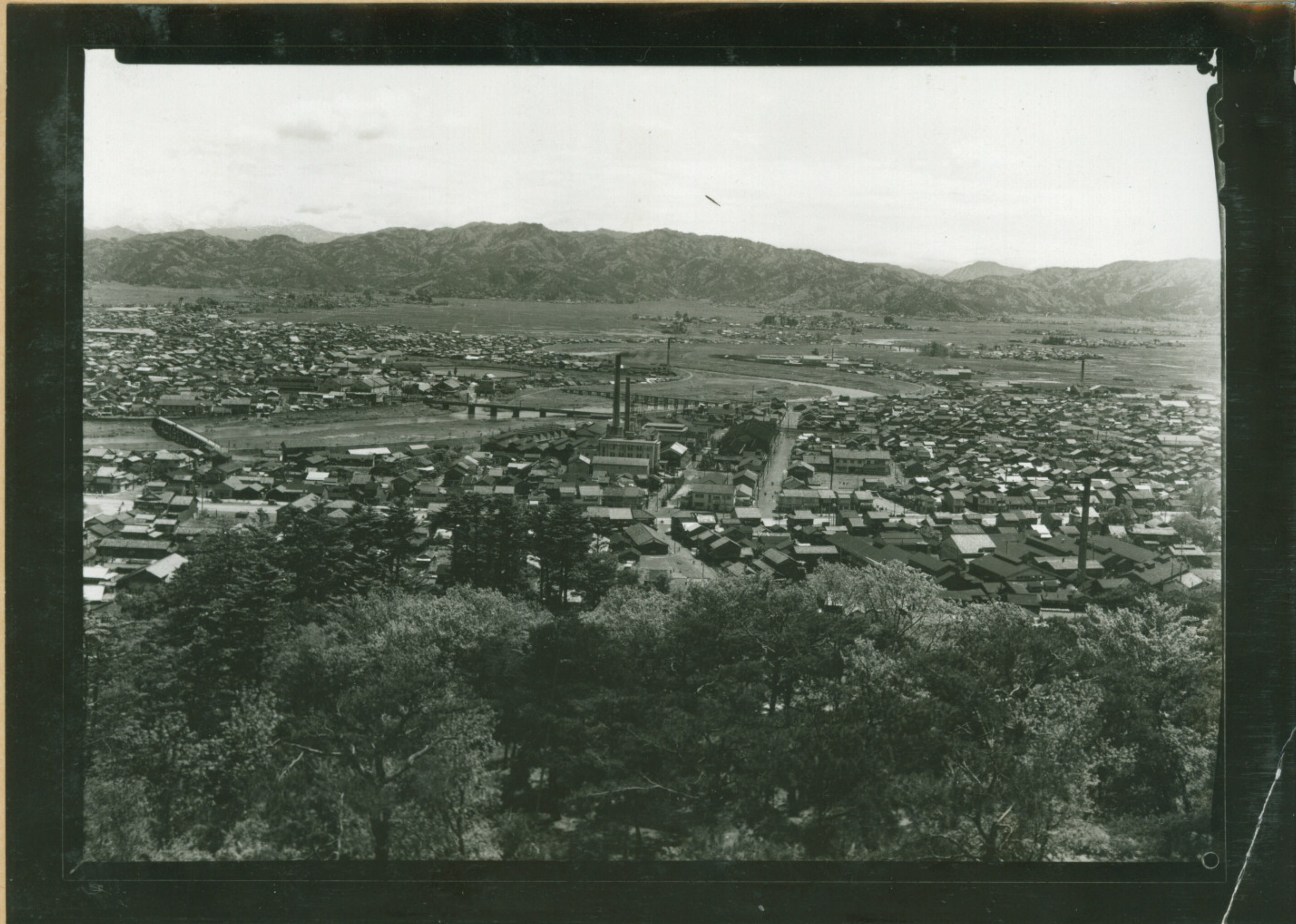


No. 1

A2-30-57



No.



No. 2

A2-30-58

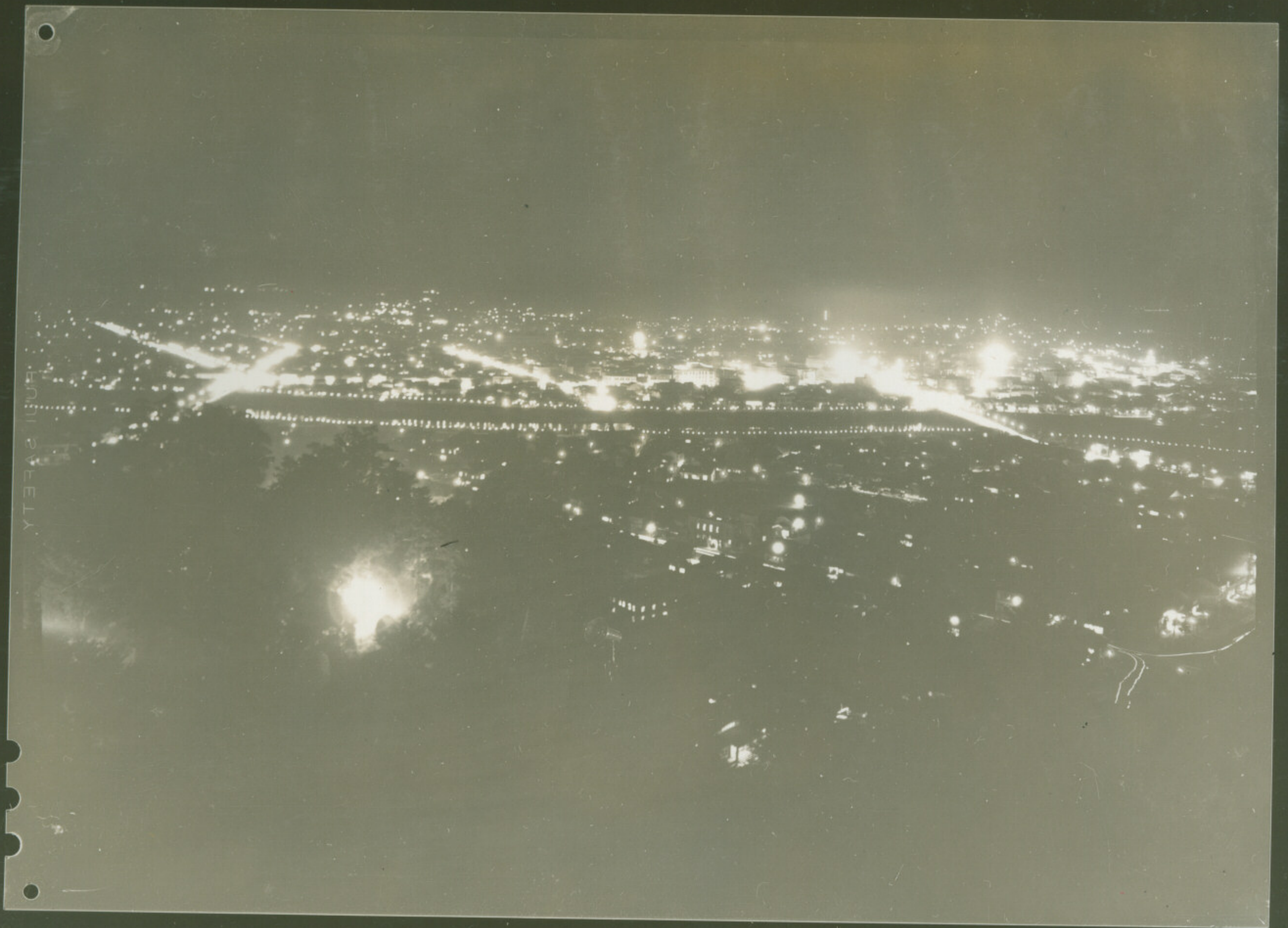


No.



No. 3

A2-31-57



No. 4

A2-31-60



No. 5

AZ-32-61



No. 6

AZ-32-62



No. 7

A2-33-63



No. 8

A2-33-64

(昭和34年) 末尾に初が貼付



No. 1

A2-34-65



No. 2

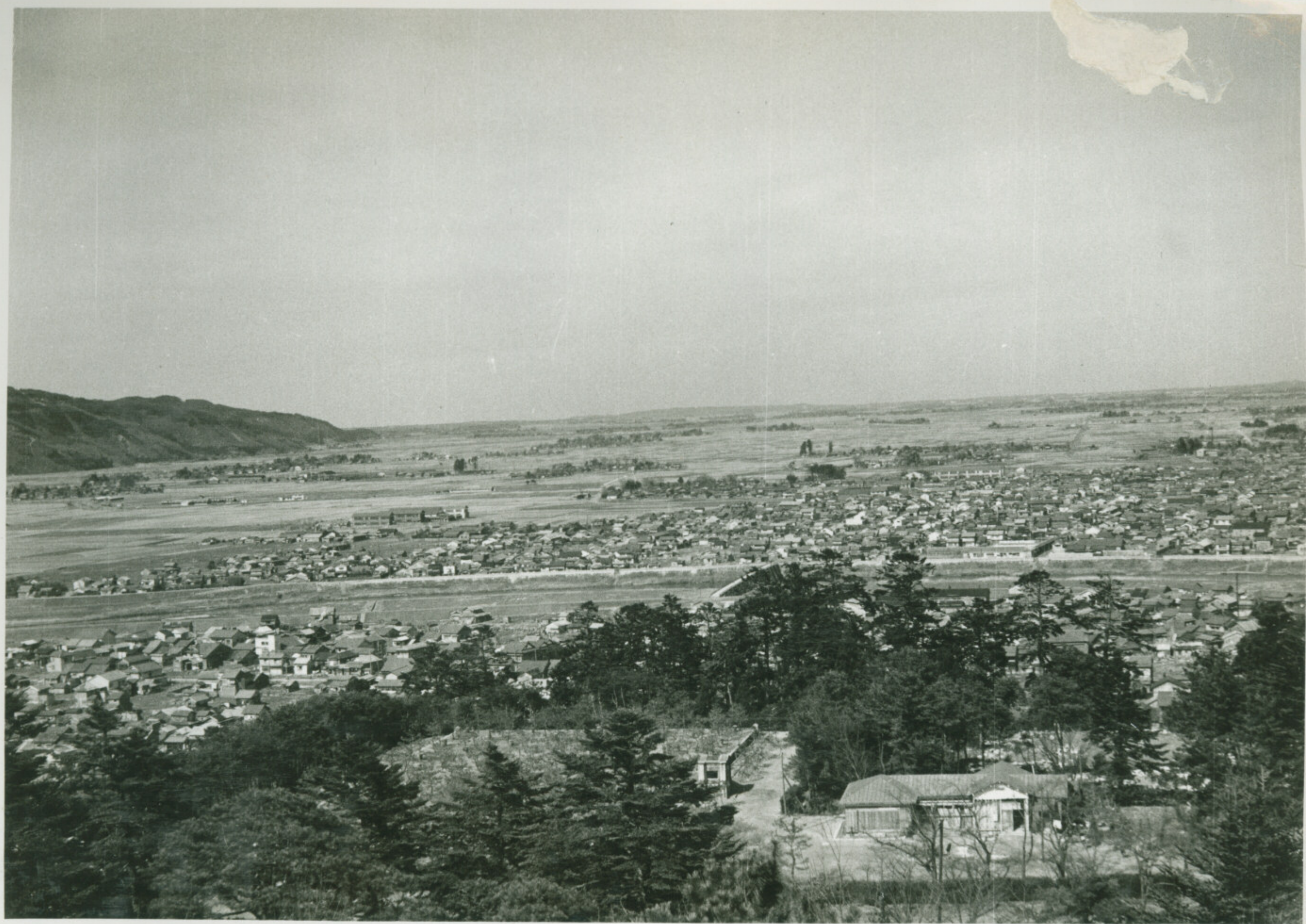
A2-34-66



No. 3



No. 4



No. 3

A2-35-67



No. 4

A2-35-68



No. 5

A2-36-69



No. 6

A2-36-70

No. 7

No. 8



No. 7

A2-37-71



No. 8

A2-37-72



No. 9.

A2-38-23

ア-ズ No 15

昭和24年

ロタリーの変化



A2-41-77



A2-41-78

昭和25年



A2-42-79



A2-42-80

昭和26年



A2-43-81



A2-43-82

昭和28年

A2-44-83



A2-44-84

昭和30年



A2-45-85



A2-45-86